

Třebíč MĚSTSKÝ ÚŘAD TŘEBÍČ ODBOR ROZVOJE A ÚZEMNÍHO PLÁNOVÁNÍ		2
Č.: 9104/20		
Datum doručení: 29. 01. 2020		
Počet listů dokumentu: _____		KL Jp
Počet příloh v souladu s přílohou č. 1:		
Počet příloh v neustanovené podobě:		
Druh: _____		

NÁVRH NA POŘÍZENÍ ZMĚNY ÚZEMNÍHO PLÁNU zkráceným postupem *)

podle § 55a zákona č. 183/2006 Sb., o územním plánování a stavebním řádu, v platném znění
(stavební zákon)

Návrh na pořízení změny územního plánu se podává u obce, pro jejíž území se změna územního plánu požaduje.

Název obce: OKŘÍŠKY

1. Údaje umožňující identifikaci navrhovatele, včetně uvedení skutečností prokazujících, že je oprávněn podat návrh na pořízení změny územního plánu

☐ orgán veřejné správy

označení orgánu veřejné správy, adresa (popř. adresa pro doručování), jméno a příjmení oprávněné úřední osoby

☐ občan obce

jméno, příjmení, datum narození, místo trvalého pobytu (popř. jiná adresa pro doručování)

☒ fyzická nebo právnická osoba, která má vlastnické nebo obdobné právo k pozemku nebo stavbě na území obce

fyzická osoba: jméno, příjmení, datum narození, místo trvalého pobytu (popř. jiná adresa pro doručování)

☒ právnická osoba: název nebo obchodní firma, identifikační číslo nebo obdobný údaj, adresa sídla (popř. jiná adresa pro doručování), jméno a příjmení osoby oprávněné jednat jménem právnické osoby

☐ návrh oprávněného investora (tj. vlastník, správce nebo provozovatel veřejné dopravní či veřejné technické infrastruktury)

označení správního orgánu nebo obchodní firmy, identifikační číslo nebo obdobný údaj, adresa sídla (popř. adresa pro doručování), jméno a příjmení oprávněné úřední osoby nebo jméno a příjmení osoby oprávněné jednat jménem právnické osoby

ZEMĚDĚLSKÉ DRUŽSTVO OKŘÍŠKY, DRUŽSTVO
JIHLAUSKÁ 539
675 21 OKŘÍŠKY
ICO 001 40 015

*) Zkrácený postup pořizování změny územního plánu se použije při pořizování změny nevyžadující zpracování variant řešení.

Pro usnadnění a urychlení komunikace doporučujeme uvést e-mailovou adresu navrhovatele nebo jeho telefonní číslo:

TEL 568870172 , 568870340

Výčet parcelních čísel pozemků a staveb na území obce, ke kterým má navrhovatel vlastnické či obdobné právo:

obec	katastrální území	parcelní číslo
OKŘÍŠKY	OKŘÍŠKY	

Jedná-li se o více pozemků, připojuje navrhovatel údaje v samostatné příloze:

☒ ano ☐ ne

VÝPIS Z LV

2. Důvody pro pořízení změny územního plánu

(Navrhovatel zdůvodní, proč se domáhá změny v územně plánovací dokumentaci. Objasní své záměry v území.)

ÚZEMNÍ PLÁN NERESPECTUJE SOUČASNOU VÝSTAVBU
V AREÁLU A V ČÁSTI BRÁNÍ DOPLETENÍ
POSKLIZŇOVÉ LUKY

3. Návrh obsahu změny územního plánu

NAVHNUJEME ZMĚNU PLOCHY OZNAČENÉ
V PLÁNU ÚZEMNÍ PLÁN JAKO ZO - Z 12.3
VHLEDNĚ NA POZEMKÁCH 340/32, 340/8, 340/1, 340/21,
340/22, 340/24, 607/22 V ÚZEMNÍM AREÁLU
Z OKŘÍŠKY DRUŽSTVA NA PLOCHU VZ DO KTERÉ
VEBŘÁZKA CELA OSTATNÍ PLOCHA AREÁLU.
VŠECHNY VÝŠE UVEDENÉ POZEMKY JSOU
VE VLASTNICTVÍ NAVHNOVATELE.

NA ČÁSTI VÝŠE UVEDENÝCH POZEMKŮ SE V SOUČASNÉ
DOBĚ NACHÁZÍ STAVBY A TO, KOMUNIKACE S VÝEŠDOVOU
BRÁNÍ, ČÁST POSKLIZŇOVÉ LUKY A TO EXPEDICI
SILA, SILNÍČNÍ VÁHA, OBSLUŽKA KOMUNIKACE,
ZAKLÁZENÍ ČÁSTI PLOCHY DO ZO BRÁNÍ DOKOUPENÍ
POSKLIZŇOVÉ LUKY.

4. Stanovisko příslušného orgánu ochrany přírody podle zákona o ochraně přírody a krajiny k navrhovanému obsahu změny územního plánu, ve kterém uveďte, zda je možné vyloučit významný vliv na evropsky významnou lokalitu nebo ptačí oblast

(Příslušný: Krajský úřad Kraje Vysočina, Odbor životního prostředí a zemědělství, Oddělení ochrany přírodních zdrojů a EIA, Seifertova 1876/24, Jihlava)

Stanovisko bude přílohou žádosti.

5. Stanovisko krajského úřadu jako příslušného úřadu k navrhovanému obsahu změny územního plánu, ve kterém i s přihlédnutím k výše uvedenému stanovisku orgánu ochrany přírody uveďte, zda má být návrh změny posuzován z hlediska vlivů na životní prostředí, případně stanoví podrobnější požadavky podle § 10i zákona o posuzování vlivů na životní prostředí

(Příslušný: Krajský úřad Kraje Vysočina, Odbor životního prostředí a zemědělství, Oddělení ochrany přírodních zdrojů a EIA, Seifertova 1876/24, Jihlava)

Stanovisko bude přílohou žádosti.

6. Návrh úhrady nákladů na pořízení změny územního plánu

Zastupitelstvo obce může podmínit dle ustanovení § 55a odst. 6 stavebního zákona pořízení změny územního plánu úhradou nákladů:

Náklady na zpracování změny územního plánu, vyhodnocení vlivů na udržitelný rozvoj území (pokud se zpracovává), vyhotovení úplného znění územního plánu po jeho změně, náklady na zpracování změn regulačních plánů touto změnou vyvolaných a vyhotovení úplného znění regulačních plánů po jejich změně, popřípadě náklady podle § 71 odst. 7 stavebního zákona.

☐ Souhlasím s úplnou úhradou nákladů.

☒ Souhlasím s částečnou úhradou nákladů.

☐ Nehodlám se podílet na úhradě nákladů.

.....
.....
.....
.....
.....

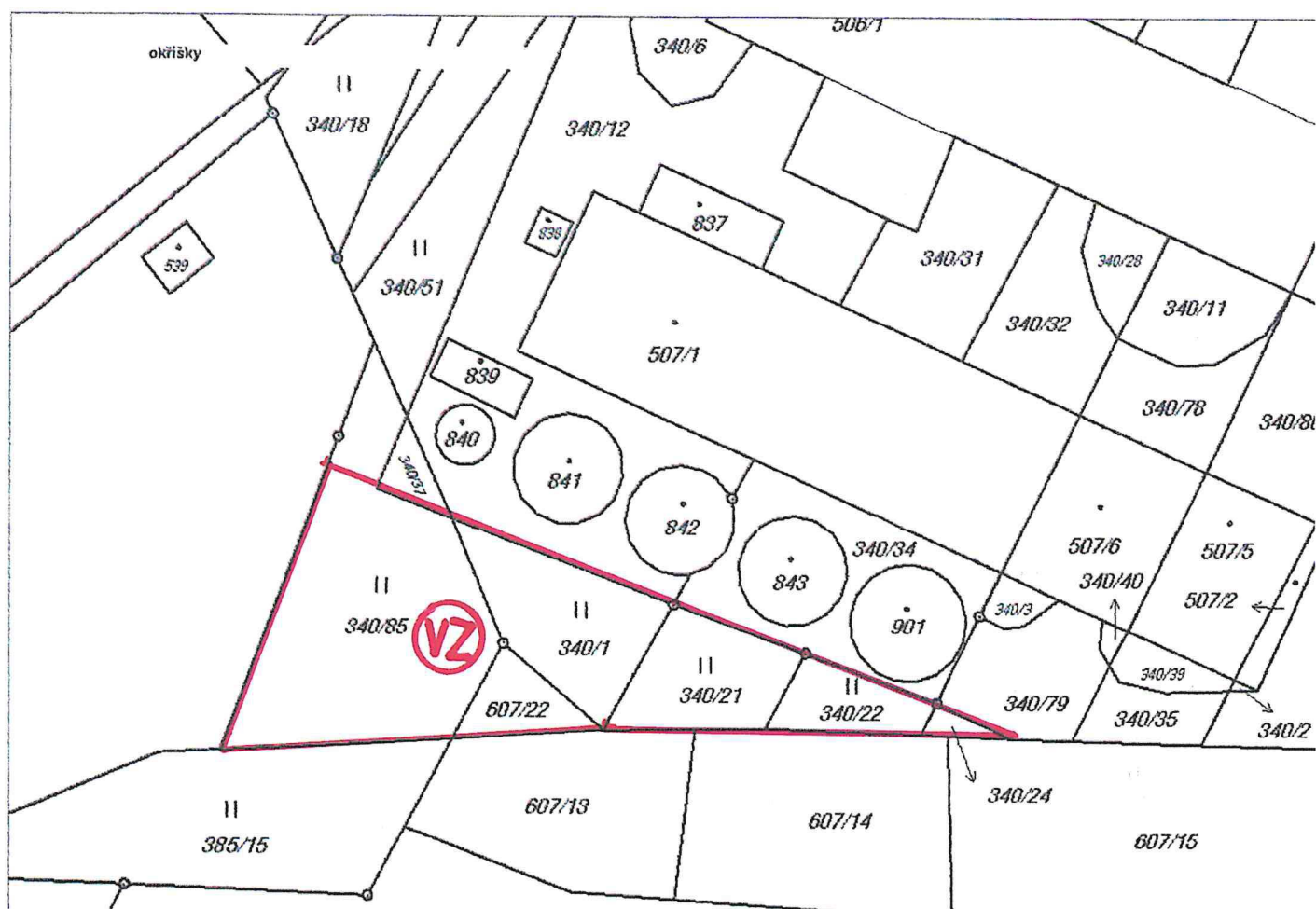
V dne 28. 1. 2020

Zemědělské družstvo Okříšky, družstvo
Jihlavská 539, 675 21 Okříšky
tel. 568870172, 568870340
DIČ: CZ00140015



(podpis navrhovatele, otisk razítka)

PŘÍLOHA č. 1



Opis údajů z listu vlastnictví

prokazující stav evidovaný k datu 16.12.2019

Okres: CZ0634 Třebíč
Katastrální území: 709778 Okříšky

Obec: 591301 Okříšky
List vlastnictví: 81

A Vlastník, jiný oprávněný	RČ, IČO	Podíl
Vlastnictví Zemědělské družstvo Okříšky, družstvo	Jihlavská č.p. 539, 67521 Okříšky 00140015	1/1

B Nemovitost

Pozemky

Parcela	Výměra m ²	Druh pozemku	Způsob využití	Způsob ochrany
st. 5/4; součástí pozemku je stavba	189	zastavěná plocha		
Na pozemku stojí stavba: bez čp/če, zem.stav				
st. 69/1; součástí pozemku je stavba	627	zastavěná plocha		
Na pozemku stojí stavba: bez čp/če, zem.stav				
st. 69/2; součástí pozemku je stavba	134	zastavěná plocha		
Na pozemku stojí stavba: bez čp/če, zem.stav				
st. 71/1	1280	zastavěná plocha	zbořeniště	
st. 298/3; součástí pozemku je stavba	854	zastavěná plocha		
Na pozemku stojí stavba: bez čp/če, zem.stav				
st. 310; součástí pozemku je stavba	1269	zastavěná plocha		
Na pozemku stojí stavba: bez čp/če, zem.stav				
st. 311	1735	zastavěná plocha		
Na pozemku stojí stavba: bez čp/če, zem.stav				
st. 348/1	1863	zastavěná plocha		
Na pozemku stojí stavba: bez čp/če, zem.stav				
st. 357; součástí pozemku je stavba	5	zastavěná plocha		
Na pozemku stojí stavba: bez čp/če, tech.vyb				
st. 405; součástí pozemku je stavba	549	zastavěná plocha		
Na pozemku stojí stavba: bez čp/če, zem.stav				
st. 506/1	1568	zastavěná plocha		
Na pozemku stojí stavba: bez čp/če, zem.stav				
st. 506/2	20	zastavěná plocha		
Na pozemku stojí stavba: bez čp/če, zem.stav				
st. 506/5	224	zastavěná plocha		
Na pozemku stojí stavba: bez čp/če, zem.stav				
st. 507/1	1075	zastavěná plocha		
Na pozemku stojí stavba: bez čp/če, zem.stav				
st. 507/2	42	zastavěná plocha		
Na pozemku stojí stavba: bez čp/če, zem.stav				
st. 507/5	244	zastavěná plocha		
Na pozemku stojí stavba: bez čp/če, zem.stav				
st. 507/6	276	zastavěná plocha		
Na pozemku stojí stavba: bez čp/če, zem.stav				
st. 508/1; součástí pozemku je stavba	132	zastavěná plocha		
Na pozemku stojí stavba: bez čp/če, jiná st.				

Opis údajů z listu vlastnictví

prokazující stav evidovaný k datu 16.12.2019

Okres: CZ0634 Třebíč
Katastrální území: 709778 Okříšky

Obec: 591301 Okříšky
List vlastnictví: 81

st. 537; součástí pozemku je 486 zastavěná plocha
stavba

Na pozemku stojí stavba: bez čp/če, zem.stav

st. 538; součástí pozemku je 81 zastavěná plocha
stavba

Na pozemku stojí stavba: bez čp/če, zem.stav

st. 539; součástí pozemku je 29 zastavěná plocha
stavba

Na pozemku stojí stavba: bez čp/če, zem.stav

st. 582; součástí pozemku je 1061 zastavěná plocha
stavba

Na pozemku stojí stavba: č.p. 539, tech.vyb

st. 588; součástí pozemku je 689 zastavěná plocha
stavba

Na pozemku stojí stavba: bez čp/če, zem.stav

st. 589; součástí pozemku je 738 zastavěná plocha
stavba

Na pozemku stojí stavba: bez čp/če, zem.stav

st. 613; součástí pozemku je 1102 zastavěná plocha
stavba

Na pozemku stojí stavba: bez čp/če, zem.stav

st. 761; součástí pozemku je 1478 zastavěná plocha
stavba

Na pozemku stojí stavba: bez čp/če, jiná st.

st. 837; součástí pozemku je 80 zastavěná plocha
stavba

Na pozemku stojí stavba: bez čp/če, jiná st.

st. 838; součástí pozemku je 15 zastavěná plocha
stavba

Na pozemku stojí stavba: bez čp/če, jiná st.

st. 839; součástí pozemku je 44 zastavěná plocha
stavba

Na pozemku stojí stavba: bez čp/če, jiná st.

st. 840; součástí pozemku je 31 zastavěná plocha
stavba

Na pozemku stojí stavba: bez čp/če, jiná st.

st. 841; součástí pozemku je 104 zastavěná plocha
stavba

Na pozemku stojí stavba: bez čp/če, jiná st.

st. 842 104 zastavěná plocha

Na pozemku stojí stavba: bez čp/če, jiná st.

st. 843 104 zastavěná plocha

Na pozemku stojí stavba: bez čp/če, jiná st.

st. 887 906 zastavěná plocha

Na pozemku stojí stavba: bez čp/če, zem.stav

st. 888 14 zastavěná plocha

Na pozemku stojí stavba: bez čp/če, zem.stav

st. 889 56 zastavěná plocha

Na pozemku stojí stavba: bez čp/če, zem.stav

st. 901; součástí pozemku je 119 zastavěná plocha
stavba

Na pozemku stojí stavba: bez čp/če, jiná st.

108/1 3284 ostatní plocha neplodná půda

340/1 239 trvalý travní
porost

zemědělský půdní fond

Opis údajů z listu vlastnictví

prokazující stav evidovaný k datu 16.12.2019

Okres: CZ0634 Třebíč
Katastrální území: 709778 Okříšky

Obec: 591301 Okříšky

List vlastnictví: 81

340/2	2	ostatní plocha	manipulační plocha	
340/3	27	ostatní plocha	manipulační plocha	
340/6	136	ostatní plocha	manipulační plocha	
340/7	134	ostatní plocha	manipulační plocha	
340/8	166	ostatní plocha	manipulační plocha	
340/9	27	ostatní plocha	manipulační plocha	
340/10	30	ostatní plocha	manipulační plocha	
340/11	152	orná půda		zemědělský půdní fond
340/12	1622	ostatní plocha	manipulační plocha	
340/21	180	trvalý travní porost		zemědělský půdní fond
340/22	94	trvalý travní porost		zemědělský půdní fond
340/23	46	trvalý travní porost		zemědělský půdní fond
340/24	16	trvalý travní porost		zemědělský půdní fond
340/27	48	ostatní plocha	manipulační plocha	
340/28	84	orná půda		zemědělský půdní fond
340/29	182	ostatní plocha	manipulační plocha	
340/30	246	ostatní plocha	manipulační plocha	
340/31	262	ostatní plocha	manipulační plocha	
340/32	197	ostatní plocha	manipulační plocha	
340/34	271	ostatní plocha	manipulační plocha	
340/35	84	ostatní plocha	manipulační plocha	
340/37	36	ostatní plocha	manipulační plocha	
340/38	11	ostatní plocha	manipulační plocha	
340/39	49	ostatní plocha	manipulační plocha	
340/40	8	ostatní plocha	manipulační plocha	
340/41	75	ostatní plocha	manipulační plocha	
340/42	340	ostatní plocha	manipulační plocha	
340/43	81	ostatní plocha	manipulační plocha	
340/44	134	ostatní plocha	manipulační plocha	
340/46	103	ostatní plocha	manipulační plocha	
340/47	276	trvalý travní porost		zemědělský půdní fond
340/48	111	trvalý travní porost		zemědělský půdní fond
340/49	324	trvalý travní porost		zemědělský půdní fond
340/51	316	trvalý travní porost		zemědělský půdní fond
340/52	355	trvalý travní porost		zemědělský půdní fond
340/54	6	trvalý travní porost		zemědělský půdní fond
340/55	10	trvalý travní porost		zemědělský půdní fond
340/56	92	trvalý travní porost		zemědělský půdní fond
340/57	94	trvalý travní porost		zemědělský půdní fond
340/58	69	trvalý travní porost		zemědělský půdní fond

Opis údajů z listu vlastnictví

prokazující stav evidovaný k datu 16.12.2019

Okres: CZ0634 Třebíč
Katastrální území: 709778 Okříšky

Obec: 591301 Okříšky

List vlastnictví: 81

340/59	149	ostatní plocha	manipulační plocha	
340/60	137	ostatní plocha	manipulační plocha	
340/61	105	ostatní plocha	manipulační plocha	
340/62	91	ostatní plocha	manipulační plocha	
340/63	142	ostatní plocha	manipulační plocha	
340/64	281	ostatní plocha	manipulační plocha	
340/66	574	ostatní plocha	manipulační plocha	
340/67	85	ostatní plocha	manipulační plocha	
340/68	79	ostatní plocha	manipulační plocha	
340/70	45	ostatní plocha	manipulační plocha	
340/71	213	ostatní plocha	manipulační plocha	
340/72	83	ostatní plocha	manipulační plocha	
340/73	103	ostatní plocha	manipulační plocha	
340/74	105	ostatní plocha	manipulační plocha	
340/75	15	ostatní plocha	manipulační plocha	
340/76	238	ostatní plocha	manipulační plocha	
340/77	155	ostatní plocha	manipulační plocha	
340/78	156	ostatní plocha	manipulační plocha	
340/79	183	ostatní plocha	manipulační plocha	
340/80	254	ostatní plocha	manipulační plocha	
340/81	117	ostatní plocha	manipulační plocha	
340/83	113	ostatní plocha	manipulační plocha	
340/84	502	ostatní plocha	manipulační plocha	
340/85	642	trvalý travní porost		zemědělský půdní fond
605/5	905	ostatní plocha	jiná plocha	
605/7	1179	ostatní plocha	jiná plocha	
605/10	117	ostatní plocha	jiná plocha	
605/11	305	ostatní plocha	jiná plocha	
605/12	1551	ostatní plocha	jiná plocha	
605/13	302	ostatní plocha	jiná plocha	
605/14	4901	ostatní plocha	jiná plocha	
605/15	591	ostatní plocha	jiná plocha	
605/17	4248	ostatní plocha	manipulační plocha	
605/18	60	orná půda		zemědělský půdní fond
605/22	10218	ostatní plocha	jiná plocha	
605/31	352	ostatní plocha	jiná plocha	
605/32	2463	ostatní plocha	jiná plocha	
605/35	199	ostatní plocha	jiná plocha	
605/36	104	ostatní plocha	jiná plocha	
605/37	55	ostatní plocha	jiná plocha	
605/38	156	ostatní plocha	jiná plocha	
605/39	110	ostatní plocha	jiná plocha	
605/46	20	ostatní plocha	jiná plocha	
605/47	467	ostatní plocha	jiná plocha	
605/50	44	ostatní plocha	jiná plocha	
605/51	21	ostatní plocha	jiná plocha	
607/22	77	ostatní plocha	jiná plocha	
613	387	ostatní plocha	jiná plocha	
617/2	185	ostatní plocha	jiná plocha	
617/3	850	ostatní plocha	jiná plocha	
617/4	2109	orná půda		zemědělský půdní fond
1378	179	vodní plocha	vodní nádrž umělá	

Zemědělské družstvo Okříšky, družstvo
Jihlavská 539, 675 21 Okříšky
tel. 568870172, 568870340
DIČ: CZ00140015

