

Výkaz údajů o bonitovaných půdně ekologických jednotkách (BPEJ) k parcelám nového stavu

Parcelní číslo podle		Kód BPEJ	Výměra		BPEJ na dílu parcely	Parcelní číslo podle		Kód BPEJ	Výměra		BPEJ na dílu parcely
katastru nemovitostí	zjednodušené evidence		ha	m²		katastru nemovitostí	zjednodušené evidence		ha	m²	
543		75011		2	31	601/18		76411			26
		75044		1	72	601/19		76411			8
		73244		1	45	603/1		74712		9	30
544		75044		5	21	603/4		76411	1	16	33
		73244		6	11			76411		9	36
		75011		10	75			72911		2	84
545		73244		4	19	603/5		74712		33	12
		75011		12	75			74712	2	57	85
		75044		3	68			72901	1	66	12
588		75011		2	50	603/11		72911	2	08	10
		75044		60	44			76411		25	35
595/47		75011	1	73	66	918		72911		56	52
		75044		47	95	920/1		72911		37	60
		71512	4	22	07	920/6		72901		18	84
		74712	4	90	37			76411		2	37
		76411		27	70			74700		52	18
		72911		2	69	920/7		72901		16	03
		72901			71			74700		49	65
595/49		75044		3	51			76411		3	95
		75011	1	02	30	920/8		72911		12	67
		74712		54	04	920/10		72911		3	38
		76411		12	10	920/11		72901		50	30
595/64		75011			68	920/12		72901		3	01
595/65		76411		5	79	925/1		72911		33	09
		74712	4	20	66	925/2		72911		19	85
		75011	1	25	75	926/1		72911		40	52
600/10		74712		11	37	926/2		72911		5	05
		76411	1	24	40	931/1		72911		8	93
600/11		76411		4	84			73211		7	70
601/13		73211			65	931/2		72911		4	83
		76411		42	79	931/3		72911			40

GEOMETRICKÝ PLÁN pro rozdělení pozemků	Geometrický plán overil úředně oprávněný zeměměřický inženýr:		Stejnopis overil úředně oprávněný zeměměřický inženýr:	
	Jméno, příjmení: Ing. Martinkovič Daniel		Jméno, příjmení:	
	Číslo položky seznamu úředně oprávněných zeměměřických inženýrů: 2492/10		Číslo položky seznamu úředně oprávněných zeměměřických inženýrů:	
	Dne: 2.6.2017 Číslo: 56/2017		Dne: Číslo:	
	Naležitostmi a přesností odpovídá právním předpisům.		Tento stejnopis odpovídá geometrickému plánu v elektronické podobě uloženému v dokumentaci katastrálního úřadu.	
Vyhotovitel: Ing. Martin Pejchal 5PGEO Na Závodě 1537 396 01 Humpolec 5pgeo@5pgeo.cz	Katastrální úřad souhlasí s očíslováním parcel.		Overení stejnopisu geometrického plánu v listinné podobě.	
Číslo plánu: 1303 – 14/2017				
Okres: Třebíč				
Obec: Okřířsky				
Kat. území: Okřířsky				
Mapový list: Třebíč 3-3/33, 3-4/11, /13, /14, Třebíč 3-4/31, /32, /33, /34				
Dosavadním vlastníkům pozemků byla poskytnuta možnost seznámit se v terénu s průběhem navrhovaných nových hranic, které byly označeny předepsaným způsobem: dočasně kolíky				

Výkaz údajů o bonitovaných půdně ekologických jednotkách (BPEJ) k parcelám nového stavu

Parcelní číslo podle		Kód BPEJ	Výměra		BPEJ na dílu parcely	Parcelní číslo podle		Kód BPEJ	Výměra		BPEJ na dílu parcely
katastru nemovitostí	zjednodušené evidence		ha	m²		katastru nemovitostí	zjednodušené evidence		ha	m²	
934		72901		5 36		1017		72901		79 80	
948/1		72901		17 64				73211	1	61 86	
		74700		50 54				73214		9 46	
		76411			55	1019		72901		13 69	
948/2		72901		23 60				73211		40 39	
949/1		72901		19 20				73214		14 20	
		74700		51 16		1020		72901		9 68	
		76411			20			73211		37 75	
949/2		72901		47 11				73214		16 87	
952/1		76411		3 89		1021/1		72901		8 80	
		72901		18 34				73211		35 50	
		74700		51 93				73214		20 29	
952/2		72901		52 21		1021/2		73211		34 92	
963/1		74700		24 82				73214		23 79	
		76411		2 69				72901		7 35	
		72901		7 80		1023		73211		5 34	
963/2		72901		12 08		1024		73211		7 13	
966/1		72901		6 91		1025		73211		7 73	
		74700		23 58		1027		72911		4 57	
		76411		4 00				73211		11 97	
966/2		72901		3 61		1029		73211		7 39	
969/1		72901		7 21		1030		73211		5 41	
		74700		25 32		1031		73211		3 25	
		76411		6 07		1032		73211		8 57	
969/2		72901		2 02		1033		73211		5 68	
972/1		76411		6 28		1034		73211		4 07	
		72901		6 80		1035		73211		10 66	
		74700		25 23		1036		73211		12 71	
972/2		72901			22	1037		73211		2 27	
975		74700		21 33		1038		73211		2 66	
		76411		7 16		1039		73211		13 63	
		72901		5 23		1040		73211		16 66	
977		72901		41 64		1058		72901		6 34	
978		72901		4 59				73211		33 28	
		74700		18 42				73214		26 06	
		76411		5 51		1105/44		73211		40 17	
981		72901		3 97				73214		14 28	
		74700		19 58				76411			64
		76411		3 68		1105/58		73211			50
982		72901		44 46				76411		17 14	
983		72901		48 30		1105/60		76411		1 73	
988/1		72901		92 32		1193		73211		27 95	
		76401			2	1194		73211		29 45	
989		72901		50 37				76411			5
		76401			16	1197		73211		9 89	
997		72901		55 31		1198		73211		29 88	
		76401			23	1199/1		73211		20 35	
998		72901	1	08 67				76411		9 99	
		76401			34	1199/2		76411			56
1004		73211		9 85		1203/1		76411		7 93	
		72901	1	05 36		1203/2		74712			99
		76401			3			76411		5 68	
1005		72901		92 57		1205/1		76411		3 87	
		73211		28 39				74712		9 84	
1010		72901		43 49		1205/2		76411			57
		73211		20 84		1207		74712		12 88	
1011		72901		43 53		1208		74712		15 04	
		73211		23 47		1211		74712		7 95	
1016		72901		78 19		1212		74712		9 45	
		73211		62 66		1213		74712			1
						1214		74712		1 28	

Výkaz údajů o bonitovaných půdně ekologických jednotkách (BPEJ) k parcelám nového stavu

Parcelní číslo podle		Kód BPEJ	Výměra			BPEJ na dílu parcely	Parcelní číslo podle		Kód BPEJ	Výměra			BPEJ na dílu parcely
katastru nemovitostí	zjednodušené evidence		ha	:	m²		katastru nemovitostí	zjednodušené evidence		ha	:	m²	
1217		74712		2	25		1384/45		73211			50	
		76411			23		1384/46		73211			28	
1384/1		75044		1	98		1384/47		73211			31	
1384/2		75044		4	44		1384/48		73211			31	
		75011		11	48		1384/49		73211			62	
1384/5		75044			9		1384/50		73211		1	22	
1384/6		75044			64		1384/51		73211		1	21	
1384/7		75044			31		1384/52		73211		1	73	
1384/8		75011	1	15	02		1384/53		73211		2	00	
		74712	1	52	55		1384/54		73211		18	59	
1384/9		74712		1	09		1384/56		72911			36	
1384/13		74712		2	11				72911		2	26	
1384/14		76411		1	26				73211		1	10	
		74712		1	71				72911			75	
1384/16		74712			3		1384/58		72911		2	44	
		76411		1	18		1384/59		72911		8	98	
1384/17		74712		1	33		1384/60		72911		9	20	
		76411		4	25		1384/61		72911		17	50	
1384/20		76411		26	75		1384/62		72911		25	02	
1384/21		76411			13		1384/63		72911		6	06	
1384/24		76411		4	40		1384/66		73211			14	
1384/25		76411		18	55		1384/67		73211		3	55	
1384/26		74712			6		1384/68		73211		6	05	
		74611			34		1384/69		73211		13	58	
1384/27		74712			61		1384/70		73211		7	00	
		76411			45		1384/71		73211		3	71	
1384/28		76411			26		1384/72		73211		3	30	
		74712			89		1384/73		73211		6	68	
1384/29		74712			86		1384/74		73211		5	20	
1384/30		74712		3	30				72901		1	69	
1384/31		74712		5	10		1384/75		72901		6	77	
1384/32		76411		1	64		1384/76		72901		3	74	
		74712		7	64		1384/77		72901		3	36	
1384/33		74712		2	78		1384/78		72901		6	69	
		76411		17	87		1384/79		72901		2	99	
1384/34		76411		6	70		1384/80		72901		2	15	
		73211		1	24		1384/81		72901			88	
1384/35		73211		9	80		1384/82		72901			13	
		76411			96		1384/83		72901		1	12	
1384/36		73211		30	38		1384/84		72901		2	77	
1384/37		73211			64		1384/85		72901		5	20	
1384/38		73211		17	58		1384/86		72901		5	43	
		72911		10	09		1384/87		72901		4	35	
1384/39		73211			6		1384/88		72901			61	
1384/40		73211		1	91		1384/89		72901		16	87	
1384/41		73211		1	66		1384/90		72901		12	51	
		72911			77		1384/91		72901		7	62	
1384/42		73211		2	02		1384/92		72901		7	09	
1384/43		73211		1	19		1384/93		72901		5	38	
1384/44		73211			61		1384/94		72901		5	06	

VÝKAZ DOSAVIDNÍHO A NOVÉHO STAVU ÚDAJŮ KATASTRU NEMOVITOSTÍ																		
Dosavadní stav				Nový stav														
Označení pozemku parc. číslem	Výměra parcely		Druh pozemku	Označení pozemku parc. číslem	Výměra parcely		Druh pozemku	Typ stavby	Způsob určení výměr	Porovnání se stavem evidence právních vztahů								
										Díl přechází z pozemku označeného v		Číslo listu vlastnictví	Výměra dílu		Označení dílu			
	ha	m²	Způsob využití		katastru nemovitostí	drůvejšr poz. evidenci	ha	m²										
543	5	57	orná půda	543	5	48	orná půda		0	543		558		5	48			
				1384/5		9	orná půda		0	543		558			9			
544	22	71	orná půda	544	22	07	orná půda		0	544		231		22	07			
				1384/6		64	orná půda		0	544		231			64			
545	20	93	orná půda	545	20	62	orná půda		0	545		580		20	62			
				1384/7		31	orná půda		0	545		580			31			
588	64	92	orná půda	588	62	94	orná půda		0	588		115		62	94			
				1384/1		1	orná půda		0	588		115		1	98			
595/47	19	86	01	orná půda	595/47	11	65	15	orná půda	0	595/47		2108	11	65	15		
				595/65	5	52	20	orná půda	0	595/47		2108	5	52	20			
				1384/8	2	67	57	orná půda	0	595/47		2108	2	67	57			
				1384/9		1	09	orná půda	0	595/47		2108		1	09			
595/49	1	88	55	orná půda	595/49	1	71	95	orná půda	0	595/49		2103	1	71	95		
				595/64			68	orná půda	0	595/49		2103			68			
				1384/2		15	92	orná půda	0	595/49		2103		15	92			
600/10	1	41	35	travní p.	600/10	1	35	77	travní p.	0	600/10		2103	1	35	77		
				1384/17		5	58	travní p.	0	600/10		2103		5	58			
600/11		6	05	travní p.	600/11		4	84	travní p.	0	600/11		10001		4	84		
				1384/16		1	21	travní p.	0	600/11		10001		1	21			
601/13		48	18	travní p.	601/13		43	44	travní p.	0	601/13		2103		43	44		
				601/18			26	travní p.	0	601/13		2103			26			
				601/19			8	travní p.	0	601/13		2103			8			
				1384/24		4	40	travní p.	0	601/13		2103		4	40			
601/14		11	41	<u>vodní pl. tok umělý</u>	601/14		8	<u>09 vodní pl. tok umělý</u>	0	601/14		2085		8	09			
				601/16			59	<u>vodní pl. tok umělý</u>	0	601/14		2085			59			
				601/17			53	<u>vodní pl. tok umělý</u>	0	601/14		2085			53			
				1384/22			38	<u>vodní pl. tok umělý</u>	0	601/14		2085			38			
				1384/23		1	82	<u>vodní pl. tok umělý</u>	0	601/14		2085		1	82			
603/1	1	77	86	orná půda	603/1	1	25	63	orná půda	0	603/1		2108	1	25	63		
				603/11			25	35	orná půda	0	603/1		2108		25	35		
				1384/20		26	75	orná půda	0	603/1		2108		26	75			
				1384/21			13	orná půda	0	603/1		2108			13			
603/4		48	29	orná půda	603/4		45	32	orná půda	0	603/4		2188		45	32		
				1384/14		2	97	orná půda	0	603/4		2188		2	97			
603/5	6	34	18	orná půda	603/5	6	32	07	orná půda	0	603/5		2102	6	32	07		
				1384/13		2	11	orná půda	0	603/5		2102		2	11			
657/3		8	91	<u>ostat.pl. jiná plocha</u>	657/3		8	<u>38 ostat.pl. jiná plocha</u>	0	657/3		2102		8	38			

VÝKAZ DOSAVADNÍHO A NOVÉHO STAVU ÚDAJŮ KATASTRU NEMOVITOSTÍ

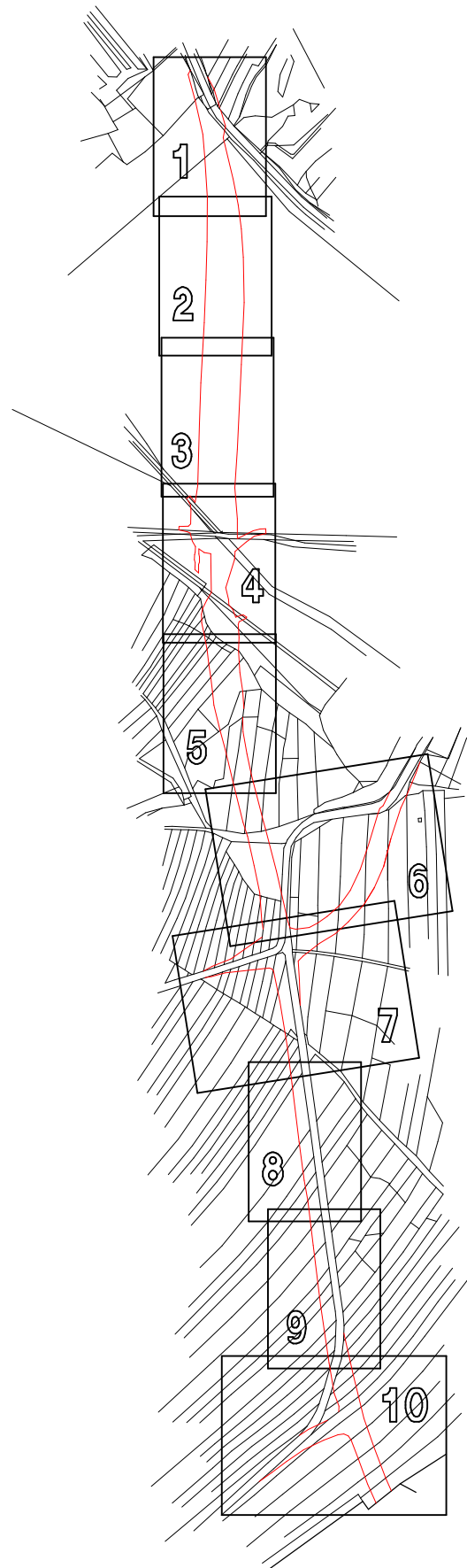
Dosavadní stav					Nový stav											
Označení pozemku parc. číslem	Výměra parcely		Druh pozemku	Označení pozemku parc. číslem	Výměra parcely		Druh pozemku	Typ stavby	Způsob. určení výměr	Porovnání se stavem evidence právních vztahů						
			Způsob využití				Způsob využití			Způsob využití	Díl přechází z pozemku označeného v		Číslo listu vlastnictví	Výměra dílu		Označení dílu
	ha	m²			ha	m²					katastru nemovitostí	dřívejší poz. evidenci		ha	m²	
662	21	51	ostat.pl. jiná plocha	1384/65	21	53	ostat.pl. jiná plocha		0	657/3		2102			53	
				662		22	ostat.pl. jiná plocha		0	662		10001		21	22	
				1384/64		29	ostat.pl. jiná plocha		0	662		10001			29	
918	62	58	orná půda	918	56	52	orná půda	0	918		335		56	52		
				1384/63		6	06		orná půda	0	918		335		6	06
920/1	66	00	orná půda	920/1	37	60	orná půda	0	920/1		720		37	60		
				920/10		3	38		orná půda	0	920/1		720		3	38
920/6	81	46	orná půda	1384/62	25	02	orná půda	0	920/1		720		25	02		
				920/6		73	39		orná půda	0	920/6		832		73	39
				920/12		3	01		orná půda	0	920/6		832		3	01
920/7	1	32	orná půda	1384/94	5	06	orná půda	0	920/6		832		5	06		
				920/7		69	63		orná půda	0	920/7		194		69	63
				920/11		50	30		orná půda	0	920/7		194		50	30
920/8	13	42	orná půda	1384/90	12	51	orná půda	0	920/7		194		12	51		
				920/8		12	67		orná půda	0	920/8		10001		12	67
				1384/57			75		orná půda	0	920/8		10001			75
925	70	44	orná půda	925/1	33	09	orná půda	0	925		893		33	09		
				925/2		19	85		orná půda	0	925		893		19	85
				1384/61		17	50		orná půda	0	925		893		17	50
926	54	77	orná půda	926/1	40	52	orná půda	0	926		5		40	52		
				926/2		5	05		orná půda	0	926		5		5	05
				1384/60		9	20		orná půda	0	926		5		9	20
931/1	19	99	orná půda	931/1	16	63	orná půda	0	931/1		231		16	63		
				1384/56		3	36		orná půda	0	931/1		231		3	36
				931/2		4	83		orná půda	0	931/2		231		4	83
931/2	14	21	orná půda	931/3		40	orná půda	0	931/2		231			40		
				1384/59		8	98		orná půda	0	931/2		231		8	98
				934		5	36		orná půda	0	934		335		5	36
948	97	71	orná půda	1384/58	2	44	orná půda	0	934		335		2	44		
				948/1		68	73		orná půda	0	948		499		68	73
				948/2		23	60		orná půda	0	948		499		23	60
949	1	24	orná půda	1384/93	5	38	orná půda	0	948		499		5	38		
				949/1		70	56		orná půda	0	949		5		70	56
				949/2		47	11		orná půda	0	949		5		47	11
952	1	33	orná půda	1384/92	7	09	orná půda	0	949		5		7	09		
				952/1		74	16		orná půda	0	952		720		74	16
				952/2		52	21		orná půda	0	952		720		52	21

VÝKAZ DOSAVADNÍHO A NOVÉHO STAVU ÚDAJŮ KATASTRU NEMOVITOSTÍ																	
Dosavadní stav				Nový stav													
Označení pozemku parc. číslem	Výměra parcely		Druh pozemku	Označení pozemku parc. číslem	Výměra parcely		Druh pozemku	Typ stavby	Způsob určení výměr	Porovnání se stavem evidence právních vztahů							
										Díl přechází z pozemku označeného v		Číslo listu vlastnictví	Výměra dílu		Označení dílu		
	ha	m²	Způsob využití		ha	m²	Způsob využití	Způsob využití		katastru nemovitostí	dřívejší poz. evidenci		ha	m²			
963	64	26	orná půda	1384/91	7	62	orná půda		0	952		720		7	62		
				963/1	35	31	orná půda		0	963		231		35	31		
				963/2	12	08	orná půda		0	963		231		12	08		
966	43	06	orná půda	1384/89	16	87	orná půda		0	963		231		16	87		
				966/1	34	49	orná půda		0	966		567		34	49		
				966/2	3	61	orná půda		0	966		567		3	61		
				1384/87	4	35	orná půda		0	966		567		4	35		
969	46	05	orná půda	1384/88		61	orná půda		0	966		567			61		
				969/1	38	60	orná půda		0	969		558		38	60		
				969/2	2	02	orná půda		0	969		558		2	02		
972	43	73	orná půda	1384/86	5	43	orná půda		0	969		558		5	43		
				972/1	38	31	orná půda		0	972		980		38	31		
				972/2		22	orná půda		0	972		980			22		
975	36	49	orná půda	1384/85	5	20	orná půda		0	972		980		5	20		
				975	33	72	orná půda		0	975		130		33	72		
				1384/84	2	77	orná půda		0	975		130		2	77		
977	42	52	orná půda	977	41	64	orná půda		0	977		568		41	64		
				1384/81		88	orná půda		0	977		568			88		
				978	28	52	orná půda		0	978		485		28	52		
978	29	64	orná půda	1384/83	1	12	orná půda		0	978		485		1	12		
				981	27	23	orná půda		0	981		231		27	23		
				1384/82		13	orná půda		0	981		231			13		
982	46	61	orná půda	982	44	46	orná půda		0	982		231		44	46		
				1384/80	2	15	orná půda		0	982		231		2	15		
				983	48	30	orná půda		0	983		980		48	30		
983	51	29	orná půda	1384/79	2	99	orná půda		0	983		980		2	99		
				988/1	92	34	orná půda		0	988/1		555		92	34		
				1384/78	6	69	orná půda		0	988/1		555		6	69		
989	53	89	orná půda	989	50	53	orná půda		0	989		2308		50	53		
				1384/77	3	36	orná půda		0	989		2308		3	36		
				997	55	54	orná půda		0	997		574		55	54		
997	59	28	orná půda	1384/76	3	74	orná půda		0	997		574		3	74		
				998	1	09	01	orná půda		0	998		2080	1	09	01	
				1384/75	6	77	orná půda		0	998		2080		6	77		
998	1	15	orná půda	1004	1	15	24	orná půda		0	1004		2308	1	15	24	
				1384/74	6	89	orná půda		0	1004		2308		6	89		
				1005	1	20	96	orná půda		0	1005		335	1	20	96	

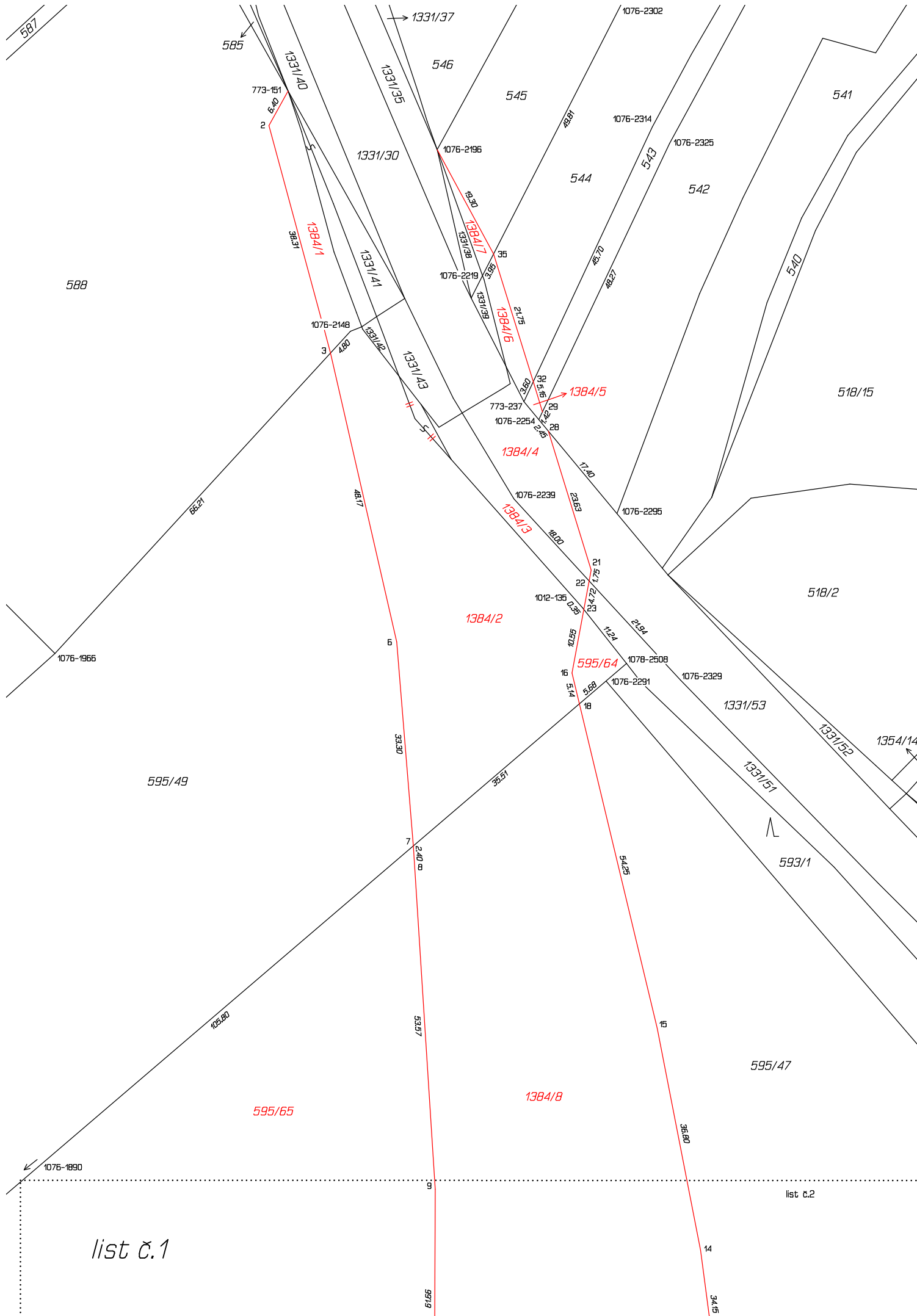
VÝKAZ DOSAVADNÍHO A NOVÉHO STAVU ÚDAJŮ KATASTRU NEMOVITOSTÍ																	
Dosavadní stav				Nový stav													
Označení pozemku parc. číslem	Výměra parcely		Druh pozemku	Označení pozemku parc. číslem	Výměra parcely		Druh pozemku	Typ stavby	Způsob využití	Způsob využití	Způsob využití	Způsob využití	Porovnání se stavem evidence právních vztahů				
													Díl přechází z pozemku označeného v katastru nemovitostí		Číslo listu vlastnictví	Výměra dílu	
	ha	m ²	ha		m ²	katastru nemovitostí	dřívejší poz. evidenci	ha					m ²				
1010	67	63	orná půda	1384/73	6	68	orná půda		0	1005		335		6	68		
			orná půda	1010	64	33	orná půda		0	1010		980		64	33		
			orná půda	1384/72	3	30	orná půda		0	1010		980		3	30		
1011	70	71	orná půda	1011	67	00	orná půda		0	1011		2080		67	00		
			orná půda	1384/71	3	71	orná půda		0	1011		2080		3	71		
1016	1	47	orná půda	1016	1	40	orná půda		0	1016		74	1	40	85		
			orná půda	1384/70	7	00	orná půda		0	1016		74		7	00		
1017	2	64	orná půda	1017	2	51	orná půda		0	1017		980	2	51	12		
			orná půda	1384/69	13	58	orná půda		0	1017		980		13	58		
1019	71	37	orná půda	1019	68	28	orná půda		0	1019		189		68	28		
			orná půda	1384/68	6	05	orná půda		0	1019		189		3	09	v	
			orná půda							1020		189		2	96	u	
													6	05			
1020	67	26	orná půda	1020	64	30	orná půda		0	1020		189		64	30		
1021/1	67	01	orná půda	1021/1	64	59	orná půda		0	1021/1		555		64	59		
			orná půda	1384/67	3	55	orná půda		0	1021/1		555		2	42	t	
													1	13	s		
														3	55		
1021/2	67	19	orná půda	1021/2	66	06	orná půda		0	1021/2		555		66	06		
1023	18	71	orná půda	1023	5	34	orná půda		0	1023		189		5	34		
			orná půda	1384/54	18	95	orná půda		0	1023		189		13	37	r	
			orná půda							1024		189		5	58	q	
													18	95			
1024	12	71	orná půda	1024	7	13	orná půda		0	1024		189		7	13		
1025	9	73	orná půda	1025	7	73	orná půda		0	1025		130		7	73		
			orná půda	1384/53	2	00	orná půda		0	1025		130		2	00		
1027	47	88	orná půda	1027	16	54	orná půda		0	1027		10001		7	00	n	
			orná půda							1105/44		10001		9	54	m	
			orná půda											16	54		
				1384/38	27	67	orná půda		0	1027		10001		23	36	o	
													4	31	k		
														27	67		
1029	9	12	orná půda	1029	7	39	orná půda		0	1029		580		7	39		
1030	6	62	orná půda	1384/52	1	73	orná půda		0	1029		580		1	73		
			orná půda	1030	5	41	orná půda		0	1030		5		5	41		
				1384/51	1	21	orná půda		0	1030		5		1	21		
1031	7	70	orná půda	1031	3	25	orná půda		0	1031		5		3	25		

VÝKAZ DOSAVADNÍHO A NOVÉHO STAVU ÚDAJŮ KATASTRU NEMOVITOSTÍ																	
Dosavadní stav				Nový stav													
Označení pozemku parc. číslem	Výměra parcely		Druh pozemku	Označení pozemku parc. číslem	Výměra parcely		Druh pozemku	Typ stavby	Způsob určení výměr	Porovnání se stavem evidence právních vztahů							
			Způsob využití				Způsob využití	Díl přechází z pozemku označeného v		Číslo listu vlastnictví	Výměra dílu		Označení dílu				
	ha	m²			ha	m²					katastru nemovitostí	drívější poz. evidenci		ha	m²		
1032	10	54	orná půda	1384/41	2	43	orná půda		0	1031		5		2	43		
				1384/42		2	02	orná půda	0	1031		5		2	02		
				1032		8	57	orná půda	0	1032		2080		8	57		
				1384/39			6	orná půda	0	1032		2080			6		
1033	6	90	orná půda	1384/40	1	91	orná půda	0	1032		2080		1	91			
				1033		5	68	orná půda	0	1033		10001		5	68		
1034	4	69	orná půda	1384/50	1	22	orná půda	0	1033		10001		1	22			
				1034		4	07	orná půda	0	1034		231		4	07		
1035	11	85	orná půda	1384/49		62	orná půda	0	1034		231			62			
				1035		10	66	orná půda	0	1035		231		10	66		
1036	13	32	orná půda	1384/43	1	19	orná půda	0	1035		231		1	19			
				1036		12	71	orná půda	0	1036		149		12	71		
1037	2	58	orná půda	1384/44		61	orná půda	0	1036		149			61			
				1037		2	27	orná půda	0	1037		149		2	27		
1038	2	97	orná půda	1384/48		31	orná půda	0	1037		149			31			
				1038		2	66	orná půda	0	1038		613		2	66		
1039	14	13	orná půda	1384/47		31	orná půda	0	1038		613			31			
				1039		13	63	orná půda	0	1039		613		13	63		
1040	16	94	orná půda	1384/45		50	orná půda	0	1039		613			50			
				1040		16	66	orná půda	0	1040		2308		16	66		
1058	65	82	orná půda	1384/46		28	orná půda	0	1040		2308			28			
				1058		65	68	orná půda	0	1058		980		65	68		
1105/44	51	42	orná půda	1384/66		14	orná půda	0	1058		980			14			
				1105/44		55	09	orná půda	0	1027		10001		17	52	p	
1105/58	37	92	orná půda						1105/44		10001		37	57	i		
														55	09		
1193	28	59	orná půda	1105/58	17	64	orná půda	0	1105/58		2103		17	64			
				1105/60		1	73	orná půda	0	1105/58		2103		1	73		
1194	31	65	orná půda	1384/25	18	55	orná půda	0	1105/58		2103		18	55			
				1193		27	95	orná půda	0	1193		555		27	95		
1194	31	65	orná půda	1384/37		64	orná půda	0	1193		555			64			
				1194		29	50	orná půda	0	1194		499		19	75	f	
					30	38	orná půda	0	1197		499		9	75	c		
														29	50		
				1384/36					0	1194		499		11	80	g	
										1197		499		18	58	d	
														30	38		

VÝKAZ DOSAVADNÍHO A NOVÉHO STAVU ÚDAJŮ KATASTRU NEMOVITOSTÍ																		
Dosavadní stav					Nový stav													
Označení pozemku parc. číslem	Výměra parcely		Druh pozemku	Způsob využití	Označení pozemku parc. číslem	Výměra parcely		Druh pozemku	Způsob využití	Typ stavby	Způsob využití	Způsob využití	Zpřs. určení výměr	Porovnání se stavem evidence právních vztahů				
														Díl přechází z pozemku označeného v		Číslo listu vlastnictví	Výměra dílu	
	ha	m²	ha	m²	katastru nemovitostí	dřívejší poz. evidenci	ha	m²										
1197		38 12	orná půda		1197		9 89	orná půda			0		1194		499		10	h
													1197		499		9 79	e
																9 89		
1198		40 64	orná půda		1198		29 88	orná půda			0		1198		720		29 88	
					1384/35		10 76	orná půda			0		1198		720		10 76	
1199		38 84	orná půda		1199/1		30 34	orná půda			0		1199		720		30 34	
					1199/2			56	orná půda		0		1199		720			56
					1384/34		7 94	orná půda			0		1199		720		7 94	
1203		35 25	orná půda		1203/1		7 93	orná půda			0		1203		980		7 93	
					1203/2		6 67	orná půda			0		1203		980		6 67	
					1384/33		20 65	orná půda			0		1203		980		20 65	
1205		23 56	orná půda		1205/1		13 71	orná půda			0		1205		599		13 71	
					1205/2			57	orná půda		0		1205		599			57
					1384/32		9 28	orná půda			0		1205		599		9 28	
1207		17 98	orná půda		1207		12 88	orná půda			0		1207		335		12 88	
					1384/31		5 10	orná půda			0		1207		335		5 10	
1208		18 34	orná půda		1208		15 04	orná půda			0		1208		2080		15 04	
					1384/30		3 30	orná půda			0		1208		2080		3 30	
1211		8 81	orná půda		1211		7 95	orná půda			0		1211		580		7 95	
					1384/29			86	orná půda		0		1211		580			86
1212		9 71	orná půda		1212		9 45	orná půda			0		1212		231		9 45	
					1384/28		1 15	orná půda			0		1212		231			26
													1213		231		89	a
																1 15		
1213			90	orná půda	1213			1	orná půda		0		1213		231			1
1214		2 34	orná půda		1214		1 28	orná půda			0		1214		613		1 28	
					1384/27		1 06	orná půda			0		1214		613		1 06	
1217		2 88	orná půda		1217		2 48	orná půda			0		1217		189		2 48	
					1384/26			40	orná půda		0		1217		189			40
1324/3	2	06 08	ostat.pl. silnice		1324/3	1	00 17	ostat.pl. silnice			0		1324/3		473	1	00 17	
					1324/8		25 42	ostat.pl. silnice			0		1324/3		473		25 42	
					1324/9		80 49	ostat.pl. silnice			0		1324/3		473		80 49	
1326	1	21 73	ostat.pl. silnice		1326/1		35 96	ostat.pl. silnice			0		1326		473		35 96	
					1326/2		9 01	ostat.pl. silnice			0		1326		473		9 01	
					1326/3		8 07	ostat.pl. silnice			0		1326		473		8 07	
					1384/55		68 69	ostat.pl. silnice			0		1326		473		68 69	
1329/2		7 54	ostat.pl. ostat. komunikace		1329/2		2 79	ostat.pl. ostat. komunikace			0		1329/2		10001		2 79	

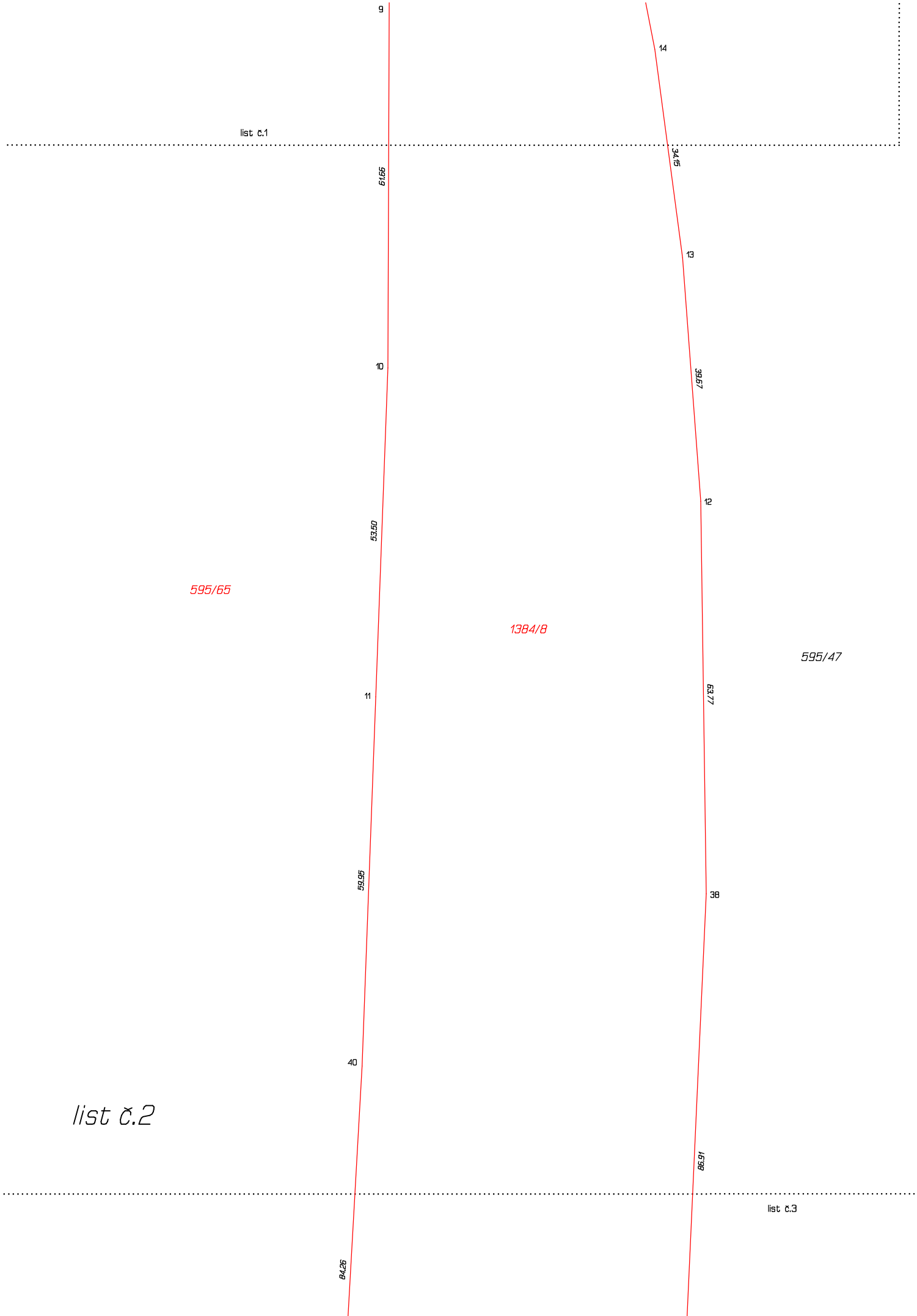


Klad listů



list č.1

list č.2



list č.3

84.26

86.91

39

41

57.90

595/65

1384/8

595/47

18.53

42

66.30

43

53.26

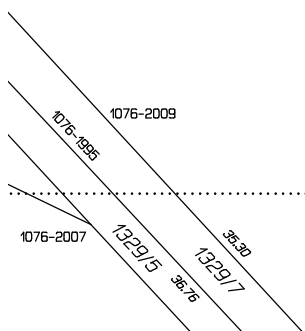
list č.3

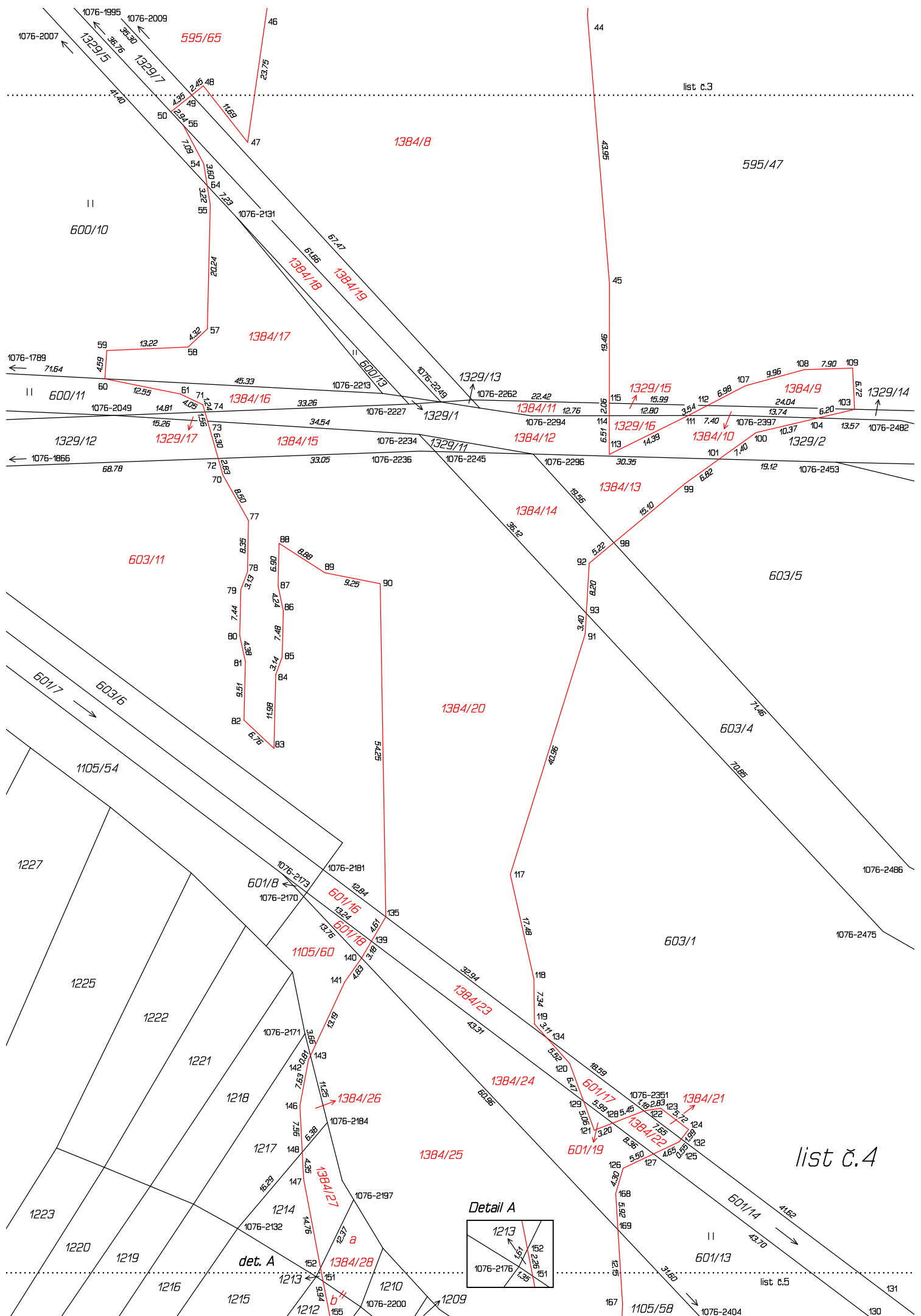
list č.4

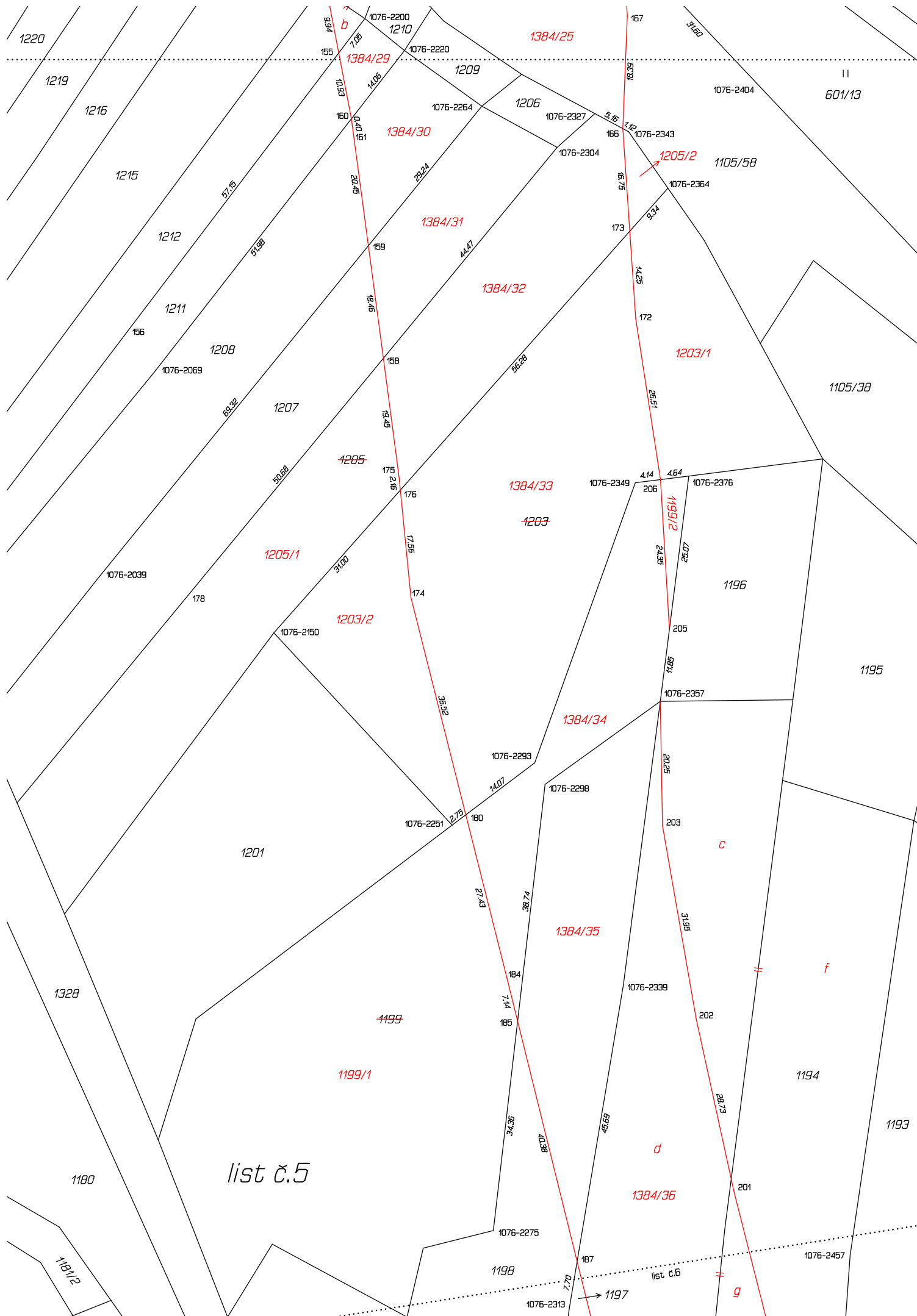
23.75

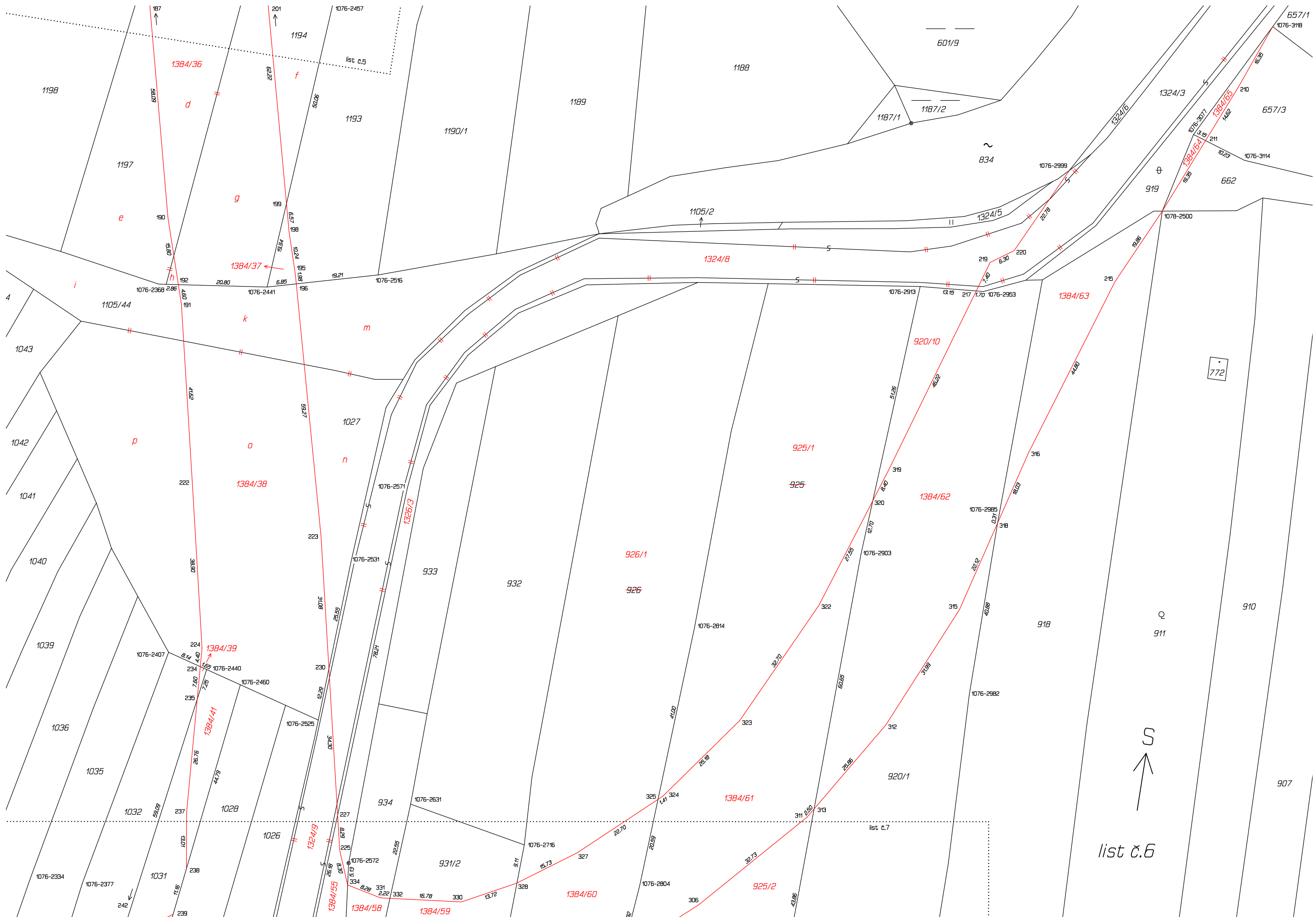
46

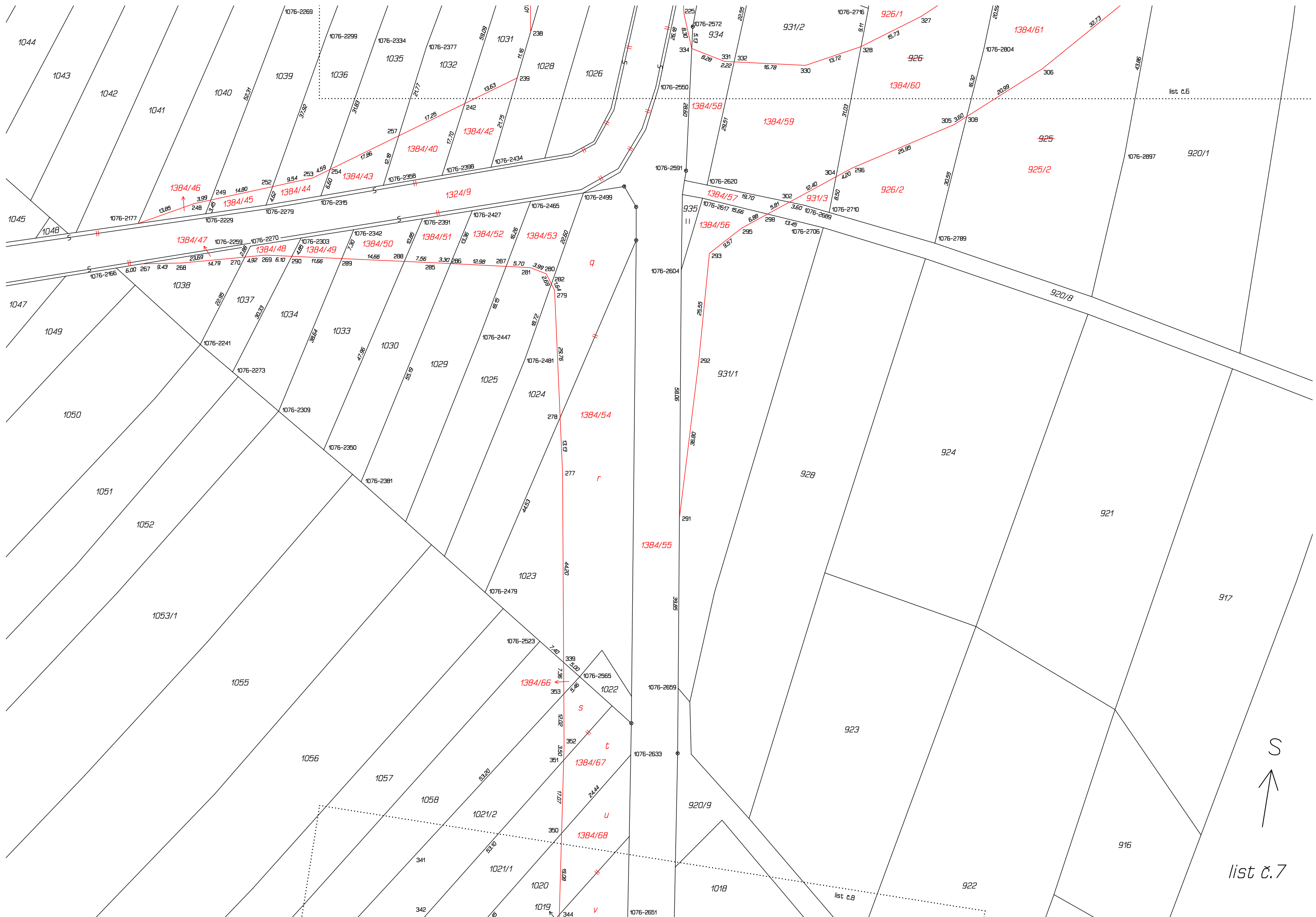
44

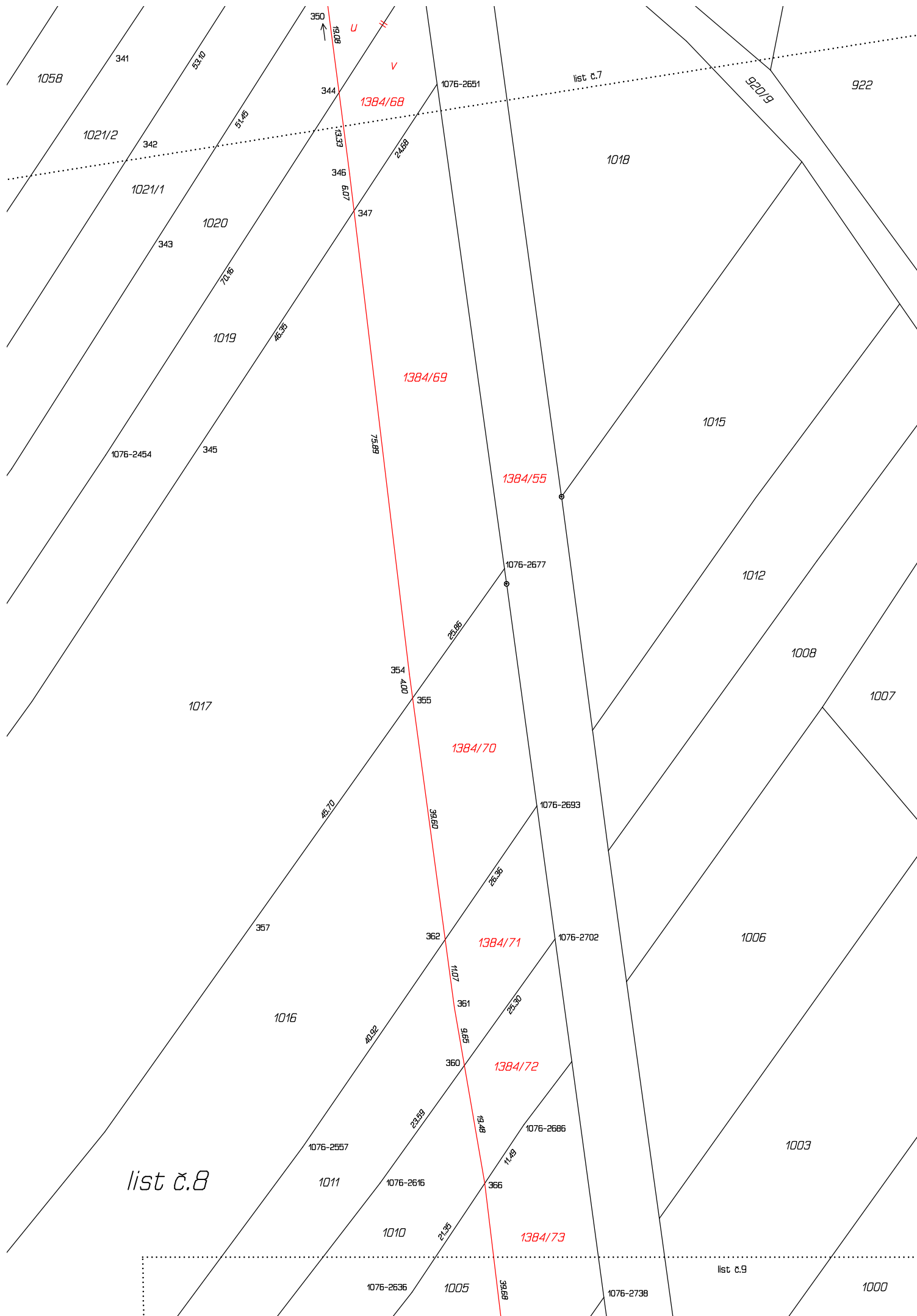


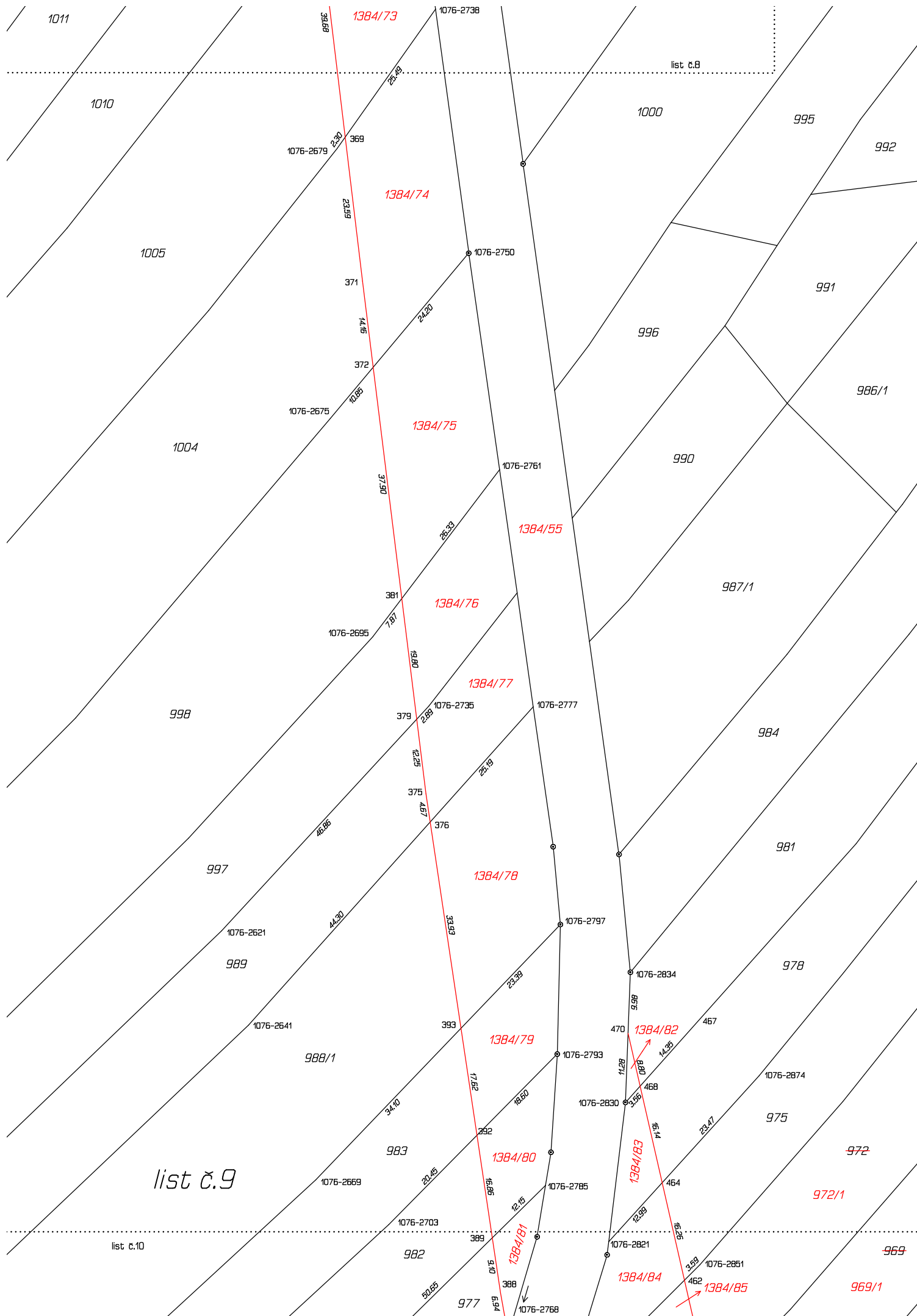


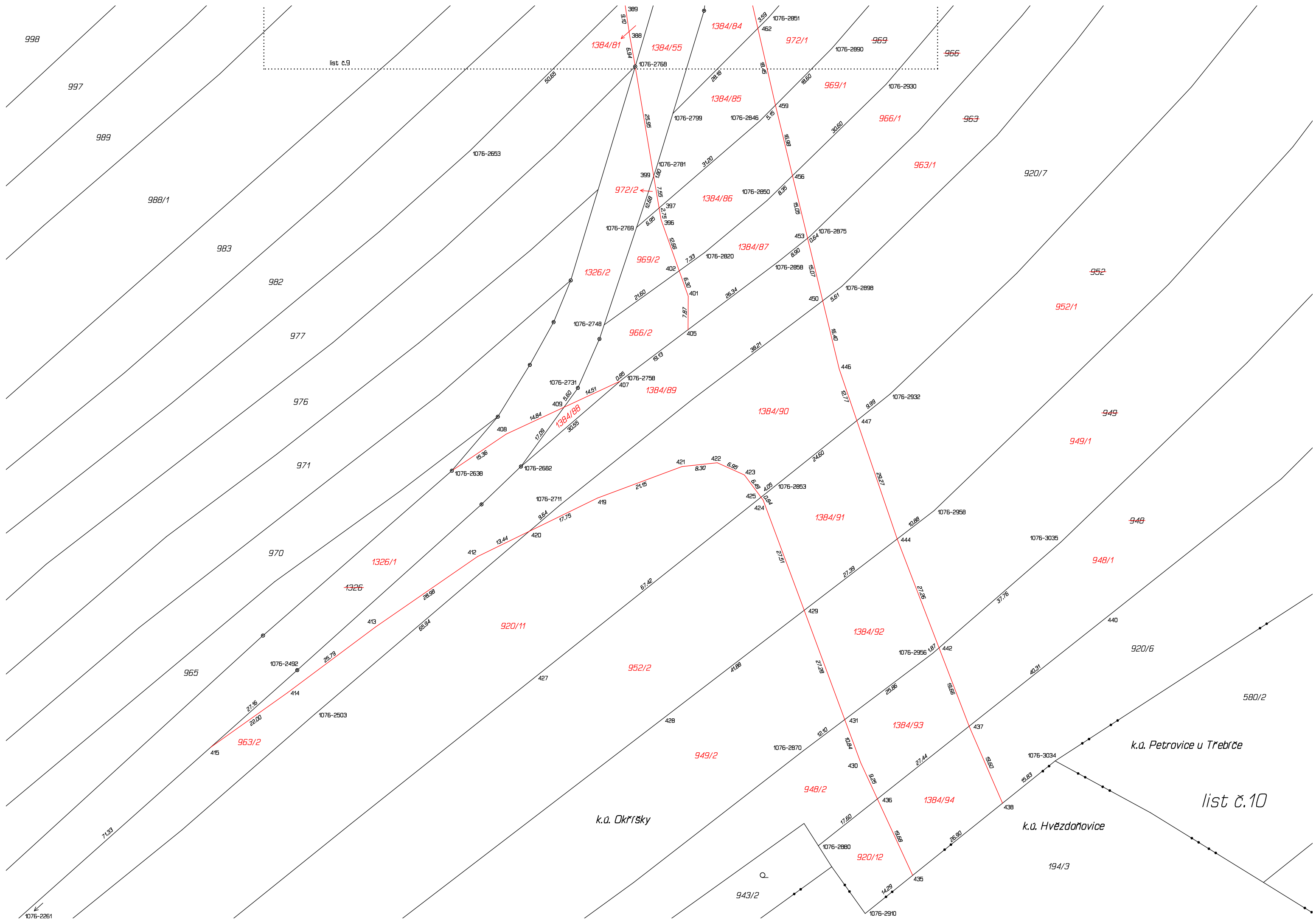












SEZNAM SOUŘADNIC (S-JTSK)
Souřadnice pro zápis do KN

č. bodu	Y	X	k.k.	č. bodu	Y	X	k.k.	č. bodu	Y	X	k.k.	č. bodu	Y	X	k.k.	č. bodu	Y	X	k.k.				
773-151	659593.63	1147965.55	8	1076-2397	659507.38	1148615.20	8	1076-2850	659366.99	1149814.14	8	83	659582.26	1148669.43	3	215	659298.65	1148999.04	3	372	659419.74	1149625.40	8
773-237	659555.33	1148016.04	8	1076-2398	659506.81	1149204.85	8	1076-2851	659366.61	1149771.35	8	84	659581.99	1148657.44	3	217	659330.37	1149006.27	8	375	659411.15	1149694.79	3
1012-135	659545.81	1148049.48	8	1076-2404	659504.50	1148770.82	8	1076-2853	659365.21	1149880.89	8	85	659580.92	1148654.53	3	219	659328.20	1148999.21	3	376	659410.46	1149699.38	8
1076-1789	6595681.35	1148605.45	8	1076-2407	659503.63	1149119.22	8	1076-2858	659364.41	1149828.48	8	86	659580.74	1148647.07	3	220	659323.08	1148995.58	3	379	659412.65	1149682.65	8
1076-1866	659660.03	1148624.70	8	1076-2427	659498.53	1149211.89	8	1076-2870	659358.47	1149942.66	8	87	659581.61	1148642.94	3	222	659504.41	1149079.00	3	381	659415.08	1149663.02	8
1076-1890	659653.62	1148156.98	8	1076-2434	659495.78	1149201.14	8	1076-2874	659357.00	1149740.63	8	88	659581.44	1148636.03	3	223	659472.69	1149086.82	3	388	659399.02	1149775.98	3
1076-1966	659631.53	1148056.94	8	1076-2440	659494.22	1149121.81	8	1076-2875	659356.98	1149822.51	8	89	659573.96	1148640.81	3	224	659496.07	1149117.01	3	389	659400.36	1149766.99	8
1076-1995	659624.13	1148538.90	8	1076-2441	659494.22	1149031.29	8	1076-2880	659354.98	1149964.86	8	90	659564.95	1148642.62	3	225	659456.86	1149158.68	3	392	659402.85	1149750.32	8
1076-2007	659621.26	1148547.36	8	1076-2447	659492.36	1149241.29	8	1076-2890	659351.89	1149778.64	8	91	659531.54	1148650.84	3	227	659458.64	1149150.61	8	393	659405.45	1149732.91	8
1076-2009	659619.61	1148537.05	8	1076-2453	659490.64	1148622.83	8	1076-2897	659349.93	1149175.52	8	92	659530.89	1148639.25	3	230	659466.01	1149117.14	8	396	659391.77	1149818.59	3
1076-2039	659611.25	1148851.10	8	1076-2454	659490.62	1149430.15	8	1076-2898	659349.47	1149834.16	8	93	659531.35	1148647.46	8	234	659495.79	1149121.38	8	397	659392.23	1149815.86	8
1076-2049	659608.29	1148615.20	8	1076-2457	659489.23	1148961.54	8	1076-2903	659347.33	1149071.14	8	98	659526.89	1148635.93	8	235	659495.31	1149128.97	8	399	659393.48	1149808.40	8
1076-2069	659602.19	1148817.70	8	1076-2460	659485.89	1149124.10	8	1076-2910	659344.05	1149980.70	8	99	659515.30	1148626.30	3	237	659493.60	1149155.65	3	401	659385.38	1149836.46	3
1076-2131	659588.27	1148583.05	8	1076-2465	659485.38	1149207.59	8	1076-2913	659343.45	1149007.30	8	100	659503.72	1148618.00	3	238	659491.59	1149168.49	8	402	659387.50	1149830.52	8
1076-2132	659588.19	1148747.62	8	1076-2475	659483.03	1148699.24	8	1076-2930	659339.16	1149786.97	8	101	659509.74	1148622.32	8	239	659493.01	1149179.55	8	405	659385.44	1149844.30	8
1076-2148	659583.50	1148004.60	8	1076-2479	659481.63	1149299.53	8	1076-2932	659338.19	1149859.31	8	103	659487.63	1148614.18	8	242	659504.16	1149187.38	8	407	659401.35	1149856.34	8
1076-2150	659582.93	1148860.29	8	1076-2481	659480.93	1149244.33	8	1076-2953	659328.67	1149006.14	8	104	659493.66	1148615.61	8	248	659563.02	1149220.44	3	408	659427.96	1149868.69	3
1076-2166	659578.63	1149238.13	8	1076-2482	659480.12	1148616.02	8	1076-2956	659328.18	1149919.85	8	107	659505.47	1148610.38	3	249	659414.48	1149862.44	8	409	659414.48	1149862.44	8
1076-2170	659577.42	1148693.55	8	1076-2486	659478.75	1148688.73	8	1076-2958	659327.92	1149886.60	8	108	659495.87	1148607.74	3	252	659545.51	1149213.62	8	412	659434.66	1149897.31	3
1076-2171	659577.20	1148715.93	8	1076-2492	659476.80	1149923.83	8	1076-2982	659317.18	1149099.88	8	109	659487.96	1148607.49	3	253	659536.63	1149210.17	3	413	659458.48	1149913.74	3
1076-2173	659576.93	1148692.87	8	1076-2499	659473.51	1149203.72	8	1076-2985	659316.92	1149058.75	8	111	659514.79	1148615.22	8	254	659479.15	1149207.54	8	414	659479.15	1149929.13	3
1076-2176	659575.36	1148755.49	8	1076-2503	659472.72	1149934.12	8	1076-2999	659313.25	1148975.06	8	112	659511.64	1148613.59	8	257	659518.25	1149197.27	8	415	659497.06	1149941.87	8
1076-2177	659575.19	1149227.04	8	1076-2516	659469.08	1149024.46	8	1076-3034	659299.61	1149945.06	8	113	659527.61	1148621.72	3	267	659572.92	1149236.24	8	419	659406.66	1149883.64	3
1076-2181	659574.26	1148689.18	8	1076-2523	659467.14	1149308.83	8	1076-3035	659298.26	1149893.91	8	114	659527.60	1148615.24	8	268	659563.65	1149234.56	3	420	659422.57	1149891.41	8
1076-2184	659573.55	1148730.34	8	1076-2525	659466.59	1149129.40	8	1076-3077	659285.89	1148962.21	8	115	659527.60	1148613.19	8	269	659544.59	1149229.69	3	421	659386.86	1149876.27	3
1076-2196	659569.41	1147975.08	8	1076-2531	659464.81	1149091.66	8	1076-3114	659273.16	1148966.31	8	117	659543.72	1148689.97	3	270	659549.34	1149230.96	8	422	659378.60	1149875.39	3
1076-2197	659569.27	1148742.94	8	1076-2550	659460.02	1149176.72	8	1076-3118	659271.53	1148934.40	8	118	659539.92	1148706.99	3	277	659468.07	1149269.26	3	423	659372.27	1149878.24	3
1076-2200	659568.12	1148760.38	8	1076-2557	659458.57	1149542.70	8	1078-2500	659290.30	1148981.04	8	119	659539.81	1148714.31	3	278	659470.68	1149256.40	8	424	659367.88	1149884.09	3
1076-2213	659564.57	1148611.59	8	1076-2565	659456.68	1149315.54	8	1078-2508	659538.66	1148058.57	8	120	659534.06	1148720.79	3	279	659476.61	1149227.25	3	425	659368.38	1149883.42	8
1076-2219	659562.03	1147995.55	8	1076-2571	659454.51	1149072.54	8	2	659596.74	1147971.17	3	121	659530.07	1148731.62	3	280	659479.14	1149223.76	3	429	659358.27	1149909.85	8
1076-2220	659561.70	1148765.59	8	1076-2572	659454.35	1149161.31	8	3	659586.74	1148008.13	8	122	659521.98	1148728.49	8	281	659483.02	1149222.90	3	430	659345.06	1149945.52	3
1076-2227	659560.25	1148613.36	8	1076-2604	659448.09	1149217.89	8	6	659576.00	1148055.06	3	123	659519.22	1148728.03	3	282	659477.57	1149225.93	8	431	659348.81	1149935.39	8
1076-2229	659560.01	1149222.35	8	1076-2616	659446.03	1149548.57	8	7	659573.30	1148088.22	8	124	659514.68	1148731.51	3	285	659504.87	1149225.23	3	435	659332.92	1149971.78	8
1076-2234	659558.64	1148618.27	8	1076-2617	659445.80	1149200.55	8	8	659573.10	1148090.59	3	125	659516.21	1148733.52	3	286	659501.60	1149224.88	8	436	659341.17	1149953.93	8
1076-2236	659558.31	1148621.01	8	1076-2620	659445.26	1149197.37	8	9	659569.74	1148144.02	3	126	659525.36	1148737.81	3	287	659488.68	1149223.50	8	437	659319.71	1149936.93	8
1076-2239	659556.93	1148031.86	8	1076-2621	659444.41	1149717.07	8	10	659569.96	1148205.65	3	127	659520.40	1148735.49	8	288	659512.37	1149226.07	8	438	659311.92	1149954.93	8
1076-2241	659556.44	1149252.70	8	1076-2631	659442.19	1149145.45	8	11	659571.95	1148259.08	3	128	659527.07	1148730.46	8	289	659526.92	1149227.71	8	442	659326.75	1149918.61	8
1076-2245	659555.97	1148621.07	8	1076-2633	659442.03	1149331.70	8	12	659519.17	1148227.32	3	129	659531.82	1148726.88	8	290	659538.52	1149229.01	8	444	659336.53	1149893.20	8
1076-2249	659555.04	1148613.00	8	1076-2636	659440.83	1149566.35	8	13	659522.13	1148187.80	3	132	659515.87	1148733.08	8	291	659439.44	1149275.27	8	446	659350.09	1149853.47	3
1076-2251	659553.93	1148891.59	8	1076-2638	659440.66	1149877.25	8	14	659526.64	1148153.94	3	134	659537.75	1148716.63	8	292	659440.74	1149238.52	3	447	659345.97	1149865.53	8
1076-2254	659552.90	1148018.96	8	1076-2641	659439.99	1149732.41	8	15	659533.68	1148117.85	3	135	659564.03	1148696.87	8	293	659442.21	1149213.04	3	450	659353.94	1149837.54	8
1076-2259	659550.44	1149228.83	8	1076-2651	659436.74	1149369.83	8	16	659547.53	1148060.13	3	139	659566.37	1148700.83	8	295	659435.66	1149206.06	3	453	659357.49	1149822.92	8
1076-2261	659550.30	1149989.27	8	1076-2653	659436.42	1149802.48	8	18	659546.33	1148065.14	8	140	659567.98	1148703.55	8	296	659412.45	1149188.18	3	456	659361.02	1149808.31	8
1076-2262	659549.97	1148612.64	8	1076-2659	659433.51	1149314.63	8	21	659544.41	1148043.40	3	141	659570.77	1148707.52	3	298	659430.20	1149201.86	8	459	659365.01		