

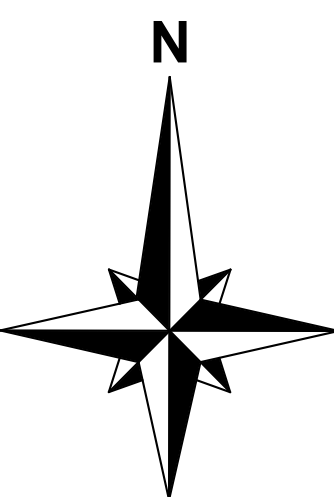
M.

Š.

O.

STUDIE PŘÍSTAVBY **M**ATEŘSKÉ **Š**KOLY - **O**KŘÍŠKY

PP  
Atelier

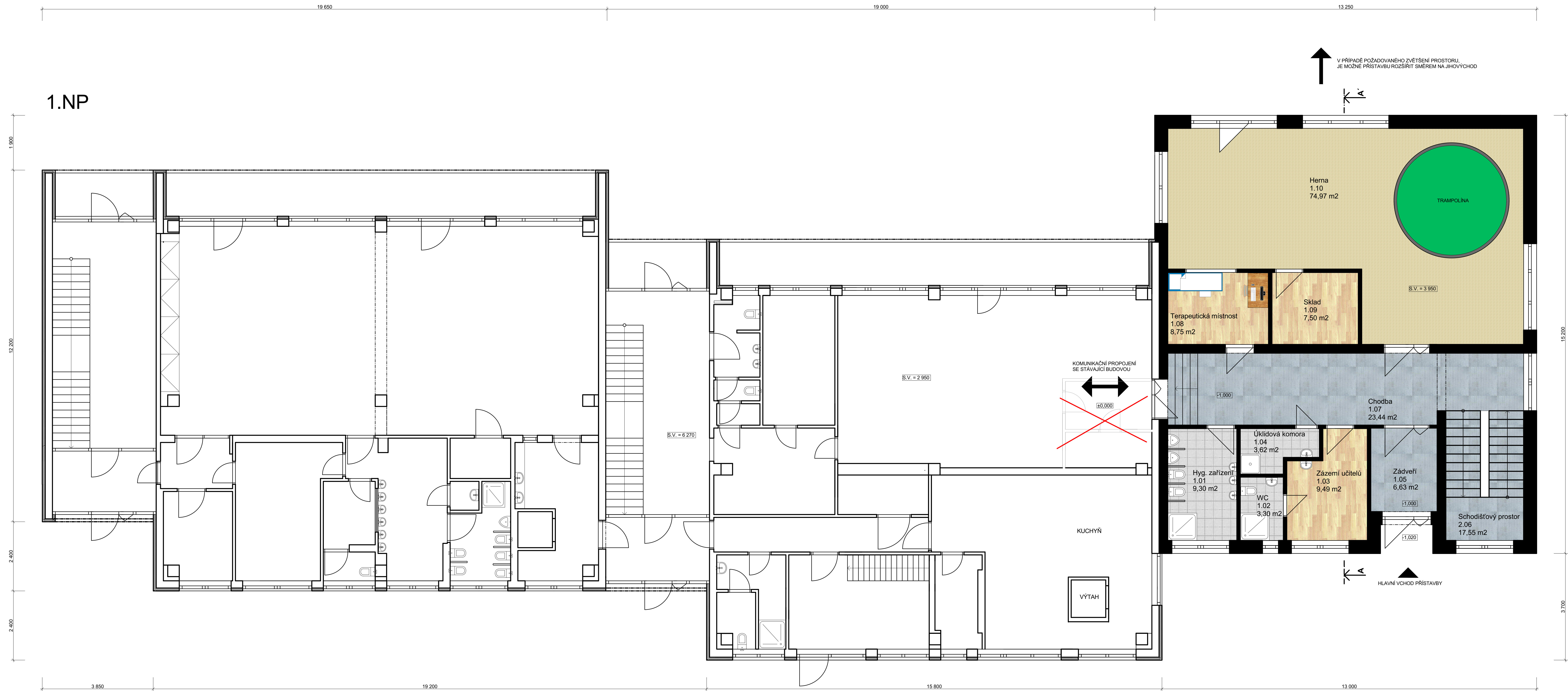


**STAVEBNÍ A IN ENÝRSKÉ OBJEKTY**

SO 01      PŘÍSTAVBA MATEŘSKÉ ŠKOLY - 199,76 m<sup>2</sup>

VYPRACOVAL		Ing. Pavel Paděra	KRESLIL	Ing. Pavel Paděra	 <p>Nádra n. 19/6 674 01 Třebíč www.ppatelier.cz</p>
Kontroloval		Ing. Josef Paděra			
INVESTOR	Městys Okříšky, Jihlavská 1, 67521 Okříšky				
MÍSTO STAVBY	Okříšky p.č. st. 536/1, J. A. Komenského, 675 21				Červen 2017
ZAKÁZKA	PŘÍSTAVBA MATEŘSKÉ ŠKOLY				MĚŘÍTKO 1 : 200
					ÚČEL
ORSAH	C - SITUAČNÍ VÝKRESY				Č. VÝKRESU C03
	SITUAČNÍ NÁKRES - OSAZENÍ STAVBY				Č. PARÉ

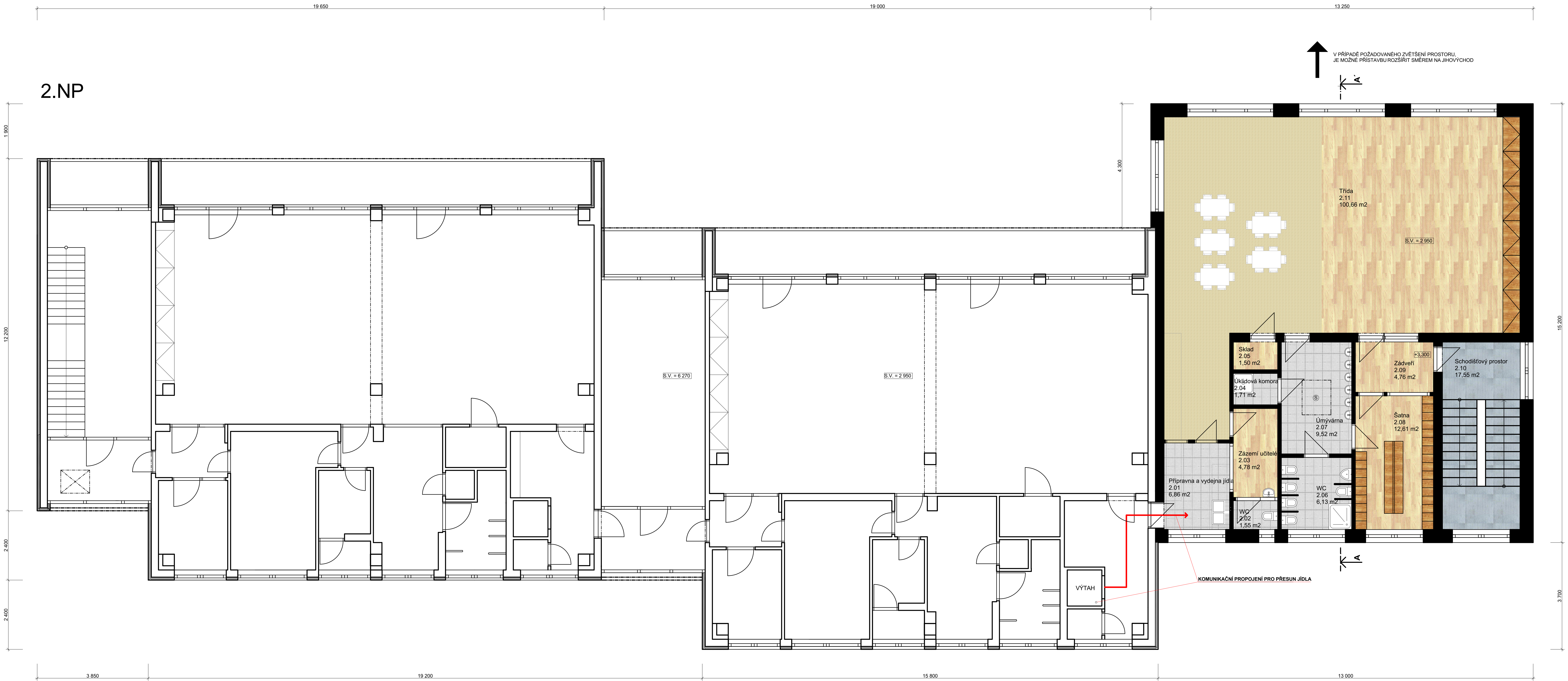




PROJEKTANT	Ing. Pavel Paděra	KRESLIL	Ing. Pavel Paděra		
KONTROLOVAL	Ing. Josef Paděra				
INVESTOR	Městys Okříšky, Jihlavská 1, 67521 Okříšky				
MÍSTO STAVBY	Okříšky p.č. st. 536/1, J. A. Komenského, 675 21				DATUM červen 2017
ZAKÁZKA	PŘÍSTAVBA MATEŘSKÉ ŠKOLY				MĚŘÍTKO 1 : 50
OBSAH	D1.1 - ARCHITEKTONICKO-STAVEBNÍ ŘEŠENÍ				Č. VÝKRESU D.1.1.1
	STUDIE - P DORYS 1.NP				Č. PARÉ

Atelier  
Mlýnská 111/III  
674 01 Třebíč  
www.ppadel.cz





LEGENDA POU ITÝCHOZNAČENÍ

OZN.	POPIS
S	STŘEŠNÍ SVĚTLÍK

PROJEKTANT	Ing. Pavel Paděra	KRESLIL	Ing. Pavel Paděra		
KONTROLOVAL	Ing. Josef Paděra				
INVESTOR	Městys Okříšky, Jihlavská 1, 67521 Okříšky				
MÍSTO STAVBY	Okříšky p.č. st. 536/1, J. A. Komenského, 675 21			DATUM	červen 2017
ZAKÁZKA	PŘÍSTAVBA MATEŘSKÉ ŠKOLY			MĚŘÍTKO	1 : 50
				ÚČEL	
OBSAH	D1.1 - ARCHITEKTONICKO-STAVEBNÍ ŘEŠENÍ			Č. VÝKRESU	D.1.1.2
	STUDIE - P DORYS 2.NP			Č. PARÉ	



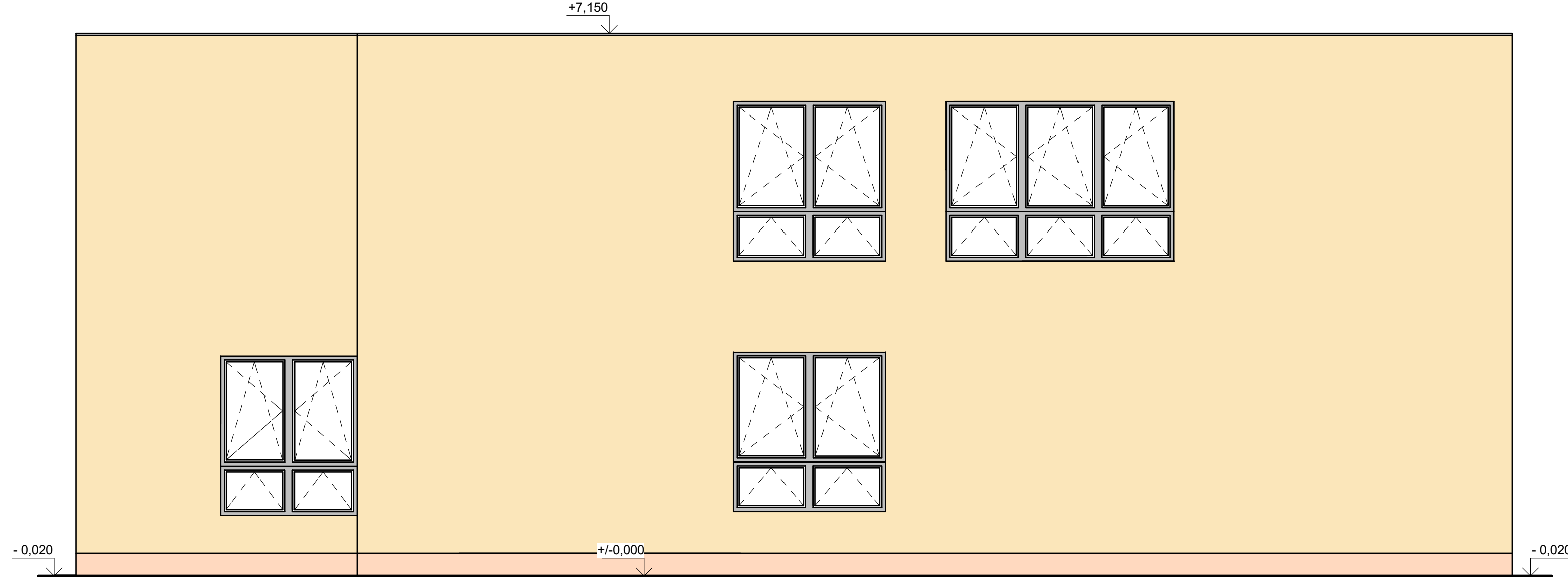
POHLED OD JIHOVÝCHODU  
VARIANTA A - STEJNÁ ÚROVEŇ PODLAH



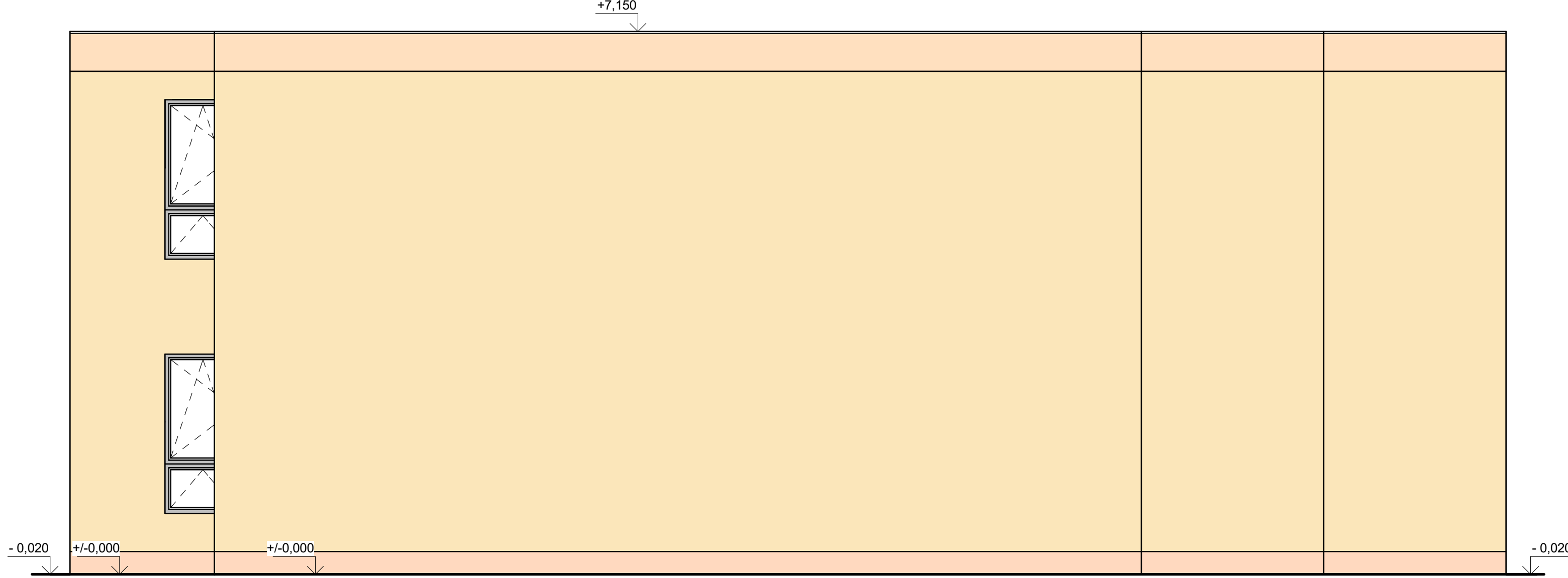
POHLED OD SEVEROZÁPADU  
VARIANTA A - STEJNÁ ÚROVEŇ PODLAH



POHLED OD JIHOZÁPADU  
VARIANTA A - STEJNÁ ÚROVEŇ PODLAH



POHLED OD SEVEROVÝCHODU  
VARIANTA A - STEJNÁ ÚROVEŇ PODLAH



POHLEDY - osazení přístavby v návaznosti na stávající výškovou úroveň čisté podlahy 1.NP v sousedící budově

PROJEKTANT	Ing. Pavel Paděra	KRESLIL	Ing. Pavel Paděra		 Atelier Mlýnská ul. 158 674 01 Třebíč www.ppadel.cz
KONTROLOVAL	Ing. Josef Paděra				
INVESTOR	Městys Okříšky, Jihlavská 1, 67521 Okříšky				DATUM červen 2017
MÍSTO STAVBY	Okříšky p.č. st. 536/1, J. A. Komenského, 675 21				MEŘÍTKO 1 : 50
ZAKÁZKA	PŘÍSTAVBA MATEŘSKÉ ŠKOLY				ÚČEL
OBSAH	D1.1 - ARCHITEKTONICKO-STAVEBNÍ ŘEŠENÍ				Č. VÝKRESU D.1.1.4
	STUDIE - POHLEDY varianta se stejnou úrovní podlah				Č. PÁŘE

POHLED OD JIHOVÝCHODU  
VARIANTA B - SE VSTUPEM Z ÚROVNĚ STÁVAJÍCÍHO TERÉNU



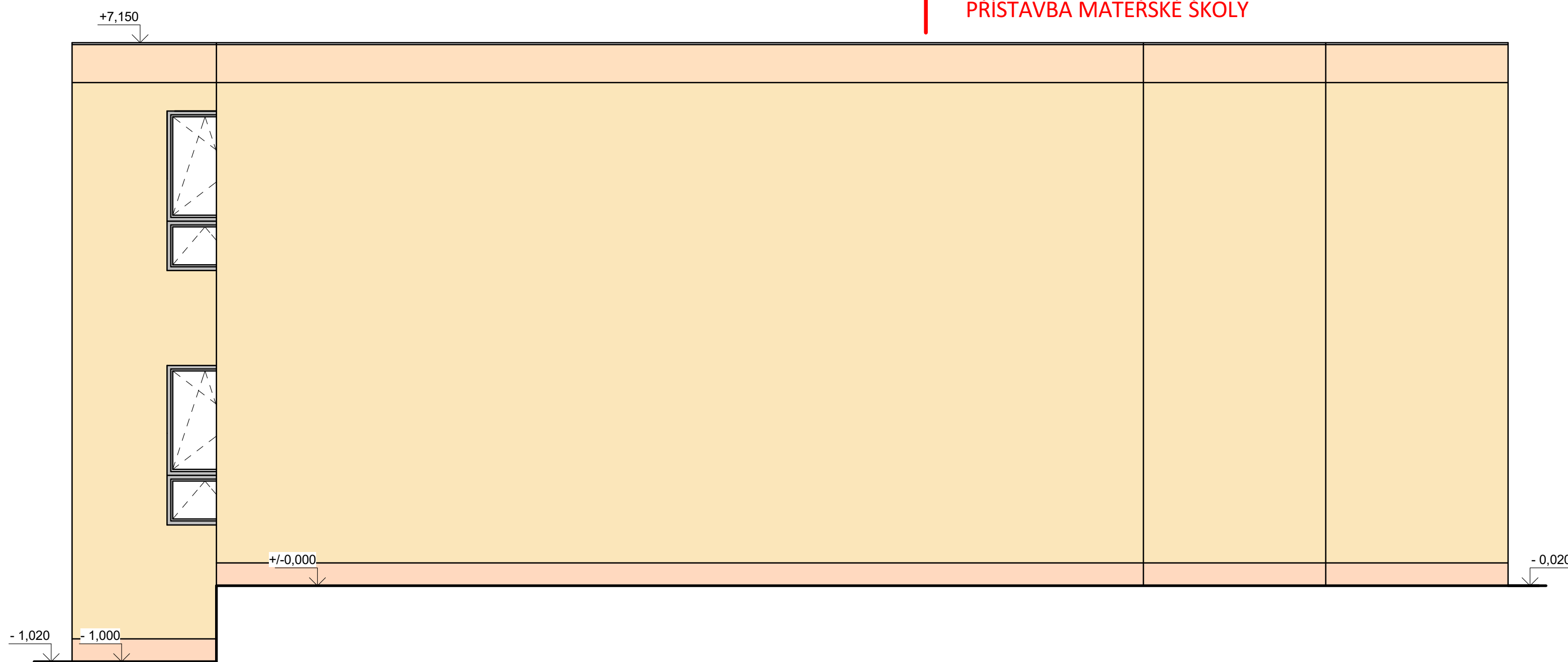
POHLED OD SEVEROZÁPADU  
VARIANTA B - SE VSTUPEM Z ÚROVNĚ STÁVAJÍCÍHO TERÉNU



POHLED OD JIHOZÁPADU  
VARIANTA B - SE VSTUPEM Z ÚROVNĚ STÁVAJÍCÍHO TERÉNU



POHLED OD SEVEROVÝCHODU  
VARIANTA B - SE VSTUPEM Z ÚROVNĚ STÁVAJÍCÍHO TERÉNU



POHLEDY - osazení přístavby v návaznosti na stávající terén. Rozdílná výková úroveň podlah v 1.NP

PROJEKTANT	Ing. Pavel Paděra	KRESLIL	Ing. Pavel Paděra		 Atelier Mlýnská 41/108 674 01 Třebíč www.ppadel.cz
KONTROLOVAL	Ing. Josef Paděra				
INVESTOR	Městys Okříšky, Jihlavská 1, 67521 Okříšky				DATUM červen 2017
MÍSTO STAVBY	Okříšky p.č. st. 536/1, J. A. Komenského, 675 21				MĚŘÍTKO 1 : 50
ZAKÁZKA	PŘÍSTAVBA MATEŘSKÉ ŠKOLY				ÚČEL
OBSAH	D1.1 - ARCHITEKTONICKO-STAVEBNÍ ŘEŠENÍ				Č. VÝKRESU D.1.1.4
	STUDIE - POHLEDY varianta s rozdílnou úrovní podlah v 1.NP				Č. PARÉ

ŘEZ A-A



ŘEZ

PROJEKTANT	Ing. Pavel Paděra	KRESLIL	Ing. Pavel Paděra		<div></div> <div>Nádra ní 19/6 674 01 Třebíč www.ppatelier.cz</div>	
KONTRLOVAL	Ing. Josef Paděra					
INVESTOR	Městys Okříšky, Jihlavská 1, 67521 Okříšky					
MÍSTO STAVBY	Okříšky p.č. st. 536/1, J. A. Komenského, 675 21				DATUM	červen 2017
ZAKÁZKA	PŘÍSTAVBA MATEŘSKÉ ŠKOLY				MĚŘÍTKO	1 : 50
					ÚČEL	
OBSAH	D1.1 - ARCHITEKTONICKO-STAVEBNÍ ŘEŠENÍ  STUDIE - ŘEZ A-A´				Č. VÝKRESU	D.1.1.3
					Č. PARÉ	